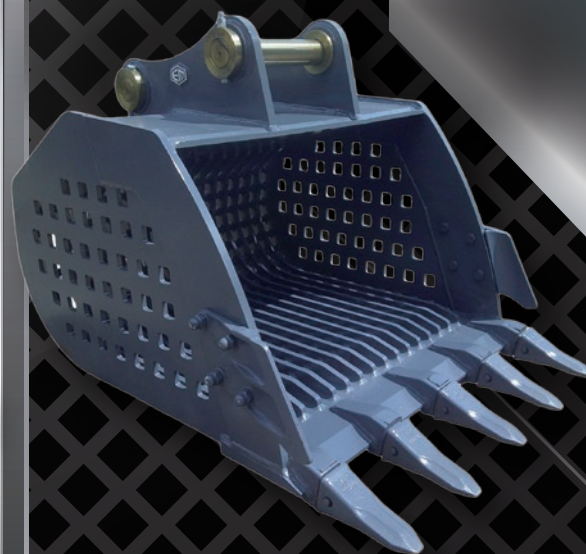
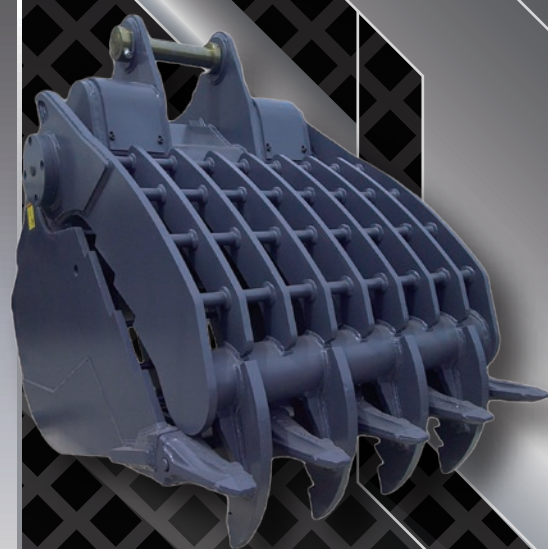


# 販売・リース 総合カタログ



vol.18

2025.10

# お問合せ先

## 建機開発、製造、販売、リース、中古買取・販売

### ■メールでのお問い合わせ

**info@earth-machine.co.jp**

### ■FAXでのお問い合わせ

**Fax:050-3737-7533**

### ■電話でのお問い合わせ

ご回答をスムーズに進めるために、お客様の『お名前』『会社名』『ご住所(都道府県名)』をお聞きした上で、『お客様がご使用されている(取り付ける)機械の機種や号機など』をご確認しております。できましたら、予めメールにて所要条件を頂ければ幸いです。お電話の混雑により繋がりにくい場合がございますが、ご容赦くださいますようお願いいたします。

- ①機械、部品の購入 ②中古機械、部品の購入/買取  
③リース/レンタル ④整備/修理/メンテナンスについて

**Tel: 0134-64-2526**  
**0134-64-3100**

①経理 **Tel:0135-48-5070**

**営業時間:8:30~18:00**

※時間外・営業休業日は、ご用件を「メール」にて頂ければ幸いです。  
※メール、FAXは24時間受付しております。

営業内容、商品の詳細、ご注文方法などはホームページをご覧ください。幸いです。  
新着情報など、日々更新しております。

**<http://www.earth-machine.jp>**



## アースマシン株式会社

当社は、お客様が必要とする建機アタッチメントをスピーディーに開発しご提供していくことのみならず、数ある国内メーカー商品をはじめ全世界の商品を熟知し、経費縮減、省人力化、環境負荷低減をそれぞれのお客様のご要望に合わせて提案させていただきます。

又、この仕事を通じ企業と企業との結び役となり、大きな仕事の輪を作り関係する多くの皆様がより繁栄し笑顔になって頂くことをより願っております。

#### [本 社]

〒046-0003 北海道余市郡余市町黒川町20丁目3-1  
TEL:0135-48-5070 FAX:050-3737-7533  
<http://www.earth-machine.jp>  
mail : info@earth-machine.co.jp

#### [小樽事業所]

〒048-2562 北海道小樽市蘭島2-21  
TEL:0134-64-2526 0134-64-3100  
FAX:050-3737-7533  
Email : info@earth-machine.co.jp

# 目次

お問合せ先 .....1

## 振動・転圧・整形

法面振動バケット「転圧王」 .....3  
法面整形バケット .....3  
振動転圧締固機「振動コンパクター」 .....3  
機械式締固機「タンピングローラー」 .....4

## つかむ・掘る・レーキ作業

油圧式旋回フォークグラブ .....4  
油圧式フォークストーン/ウッドグラブ .....4  
大型土のう(トンバック)専用グラブ「トリトン」 .....5  
オレンジグラブバケット .....5  
油圧式補助フォーク「コブラ」 .....6  
コンクリート2次製品グラブ「ブロックリフター」 .....6  
フォーク兼用バケット「ライガー」 .....7  
レーキ兼用フォーク「丹頂」 .....8  
レーキ兼用油圧式フォーク「レーキングラブ」 .....8  
開墾レーキ「レーキング」 .....9

## 切断・掘る・伐根

開墾用切断・伐根機「マルチチョッパー」 .....8

## ふるう

スケルトンバケット「シェイクファスター」 .....9  
強化スケルトンバケット .....9  
スケルトンフォークバケット「ジャッカル」 .....10  
油圧駆動「ウォークスケルトンバケット」 .....11  
スクリーンバケット .....11  
徐レキバケット「箱舟」 .....12

## 混ぜる

ツインヘッド攪拌混合機「ツインライザー」 .....12

## 除草・集草

草刈リディスクカッター「カッターマン」 .....13  
草刈ハンマーナイフモア「カリアゲ君」 .....14  
草刈ハンマーナイフモアミニ「カリアゲ君ミニ」 .....15  
草刈り・剪定バリカンカッター「バリスター」 .....15  
搭乗式草刈りハンマーナイフモア用ブレードアタッチメント .....16

## 木材切断

機械式木材切断・割り機「シャンキー」 .....16  
伐採用木材切断機「ジャックウッドカッター」 .....17

## 生コン打設

生コンバケット「コンパケ」 .....18

## 破碎・切断

コンクリート小割圧碎機 .....18  
ダブルシリンダー大割圧碎機 .....19  
ダブルシリンダー鉄骨カッター .....19  
大割兼用鉄骨SRCカッター .....20  
機械式舗装カッター「キラーザ」 .....20

## 掘る

クラムシェルバケット「SUPER SHELL」 .....21  
強化バケット .....21  
幅広大バケット .....21  
DIGGAアースオーガー .....22  
シングルリッパ .....24

## 敷均し

敷き均しフレームバケット「グレーディングビームバケ」 .....24

## 積み込む

油圧式ショベル用フォークリフト「フォークマン」 .....25  
クイックフォークリフト「リフサボ」 .....25

## 混合廃棄物処理

混合廃棄物切断機「ホワイトシャーク」 .....26  
油圧式混交廃棄物切断機「ハイパーホワイトシャーク」 .....26

## 大型土のう

大型土のう製作バケット「トン太」 .....27

## 脱着・チルト・旋回(回転)

半自動機械式ワンタッチ装着機「半自動クイック」 .....27  
機械式ワンタッチ装着機「クイックワンタッチQ」 .....28  
パワーチルト+油圧ワンタッチ装着機「パワーチルトクイック」 .....28  
チルトローテーター(360度旋回、左右チルト) .....34  
チルトローテーター用専用アタッチメント各種 .....35  
チルトローテーター用アダプター各種 .....36

## マグネット

DC12V/24Vマグネット「ジュビマグ」 .....29  
敷鉄板マグネット .....29

## 吊具、吸着機

真空吸着クレーン「バキュームリフター」 .....30  
真空吸着吊り上げ機「リフターMini/Micro/MK2/Moose」 .....30

## 清掃、除雪

機械式スィーパーブラシ「スィープマン」 .....31  
油圧式スィーパー回転ブラシ「ロータリースィーパー」 .....31

## 自走式草刈り機

リモコン式草刈ロータリーナイフモア  
アースモアPROシリーズ「XRot」 .....33  
リモコン式草刈ハンマーナイフモア  
アースモアPROシリーズ「X-FLAIL」 .....32

## ICT機器関連

油圧ショベルマシンガイダンスiDig .....36



振動・転圧・整形・圧入・つかむ・掘る・レーキ作業・切断・掘る・伐根・ふるう・混ぜる・除草・集草・木材切断・生コン打設・破碎・切断・掘る・敷均し・積み込む・混合・廃棄物処理・大型土のう・脱着・チルト・旋回（回転）・マグネット・吊具、吸着機・清掃・除雪・草刈り機・ICT・機器関連

## 法面振動バケット「転圧王」



より密実な  
整形を可能に



コスト  
削減

危険作業  
低減

省人力  
化

1層 (30cm) の層状転圧で規定密度をクリアします。

掘削と振動作業を1台で行える

●仕様表

型式	TO70	TO70-R	TO200
取付バックホウ	0.2～0.25㎡(5～8t)	0.2～0.25㎡(5～8t)	0.4～0.8㎡(12～21t)
質量 (kg)	540	600	1,000
全幅 (mm)	1,200	1,500	1,900
バケット有効幅 (mm)	1,012	1,312	1,710
横幅 (mm)	800	800	1,000
高さ (mm)	625	625	760
板厚 (mm)	24	24	24
板厚 (mm)	15	15	15
振動数(ドレン) (rpm)	770	770	770
振動力(ドレン) (ton)	78	78	157
単位面積当たり (MPa)	0.080	0.065	0.080
軸偏心量 (mm)	6	6	6
最大油圧(ドレン) (MPa)	20.6	20.6	20.6
最大流量(ドレン) (ℓ/min)	60	60	120

※オプション／油圧減圧弁、流量絞り弁

※配管／二系統(一系統ブレーカー配管での使用も出来ます。)

戻り配管(ドレン配管)の有無もタイプで選び出来ます。記載はドレン無タイプ

## 法面整形バケット

チルトローテーター  
対応可

長く使って頂けるように、高強度、使いやすさにこだわった構造としています。バケット背面でも土の削り取りや、土寄せができるこの形状はベストセラー商品です。

●仕様表

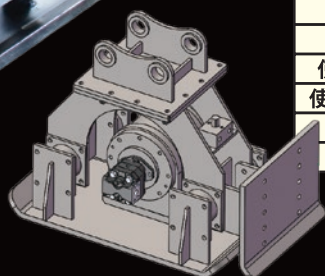
型式	SL50-1	SL70-1	SL120-1	SL200-1
取付バックホウ	0.15～0.2㎡ (4～5t)	0.25㎡ (6～7t)	0.4～0.5㎡ (10～14t)	0.7～0.8㎡ (18～22t)
質量 (kg)	215	315	545	870
バケット幅 (mm)	1,200	1,500	1,800	2,100
横幅 (mm)	2,305	750	1,000	1,100
高さ (mm)	450	550	650	750
チルトローテーター対応	S40,45	S45,50	S60	S70

## 振動転圧締固機「振動コンパクター」

チルトローテーター  
対応可



ブレード付タイプも  
ご用意



構造物回りや溝掘削の層状埋め戻し、盛土法面での省人力化や安全対策として利用されています。

●仕様表

型式	CP30-1	CP50-1	CP120-1	CP200-1
取付バックホウ	0.1～0.15㎡ (3～4t)	0.2～0.3㎡ (5～7t)	0.4～0.5㎡ (10～14t)	0.7～0.9㎡ (18～22t)
質量 (kg)	300	320	520	970
プレートW×L×t(mm)	800×500×25	900×550×25	1,180×700×28	1,350×900×30
全高H(mm)	700	760	920	1,060
起振力 (kN)	40	40	65	150
振動数 (rpm)	～2,000	～2,000	～2,000	～2,000
使用油圧 (Mpa)	10～13	10～13	10～13	15～20
使用油量 (ℓ/min)	25～40	45～75	85～105	120～170
配管仕様	1系統片側配管(ブレーカー配管)			
付属	コントロールバルブ			



# 機械式締固機「タンピングローラー」

チルトローテーター  
対応可

幅の狭い構造物回りや溝掘削の層状埋め戻し等、粘性土や軟弱地盤の締固めに効果的です。「TYPE2」もご用意しております。

〔TYPE1〕仕様表

型式	TPR30	TPR50	TPR70	TPR120	TPR200
取付バックホウ	0.05~0.15m <sup>3</sup> (1~3t)	0.15~0.3m <sup>3</sup> (3~5.5t)	0.15~0.3m <sup>3</sup> (3~8t)	0.4~0.8m <sup>3</sup> (10~18t)	0.8~1.0m <sup>3</sup> (20~24t)
質量(kg)	180	260	300	630	900
締固め幅(A)(mm)	250	300	350	420	510
ホイール径(D)(mm)	350	480	500	550	900
チルトローテーター対応	S40	S40、45	S40、50	S50、60	S60、70

〔TYPE2〕仕様表

型式	TPR30H	TPR50H	TPR70H	TPR120H
取付バックホウ	0.05~0.15m <sup>3</sup> (1~3t)	0.15~0.3m <sup>3</sup> (3~5.5t)	0.2~0.3m <sup>3</sup> (3~8t)	0.4~0.8m <sup>3</sup> (10~18t)
質量(kg)	170	250	270	400
締固め幅(A)(mm)	300	300	350	420
ホイール幅(t)(mm)	100	110	130	150
ホイール径(D)(mm)	350	480	480	550
ブレード長(l)	300	300	350	420
チルトローテーター対応	S4	S40、45	S45、50	S50、60

# 油圧式旋回フォークグラップル

タフなボディーと強力シリンダーで爪(ツース)交換標準仕様

●仕様表

型式	RFS70	RFS120	RFS200
取付バックホウ	0.25m <sup>3</sup> (6~10t)	0.4~0.5m <sup>3</sup> (12~16t)	0.7~0.8m <sup>3</sup> (17~23t)
質量(kg)	565	1,020	1,175
爪幅(mm)	545	615	615
高さ(mm)	1,530	2,150	2,330
最大開口幅(mm)	1,330	1,620	1,830
最大油圧(MPa)	18~21	15~24	15~24
最大油量(ℓ/min)	60°	120°	120°

※1系統(共用配管/2本+ドレーン配管)の場合は、オプションで電磁弁仕様をご用意しております。スイッチの切り替えにより開閉と360度回転が可能です。

# 油圧式フォークストーン(ウッド)グラップル

岩石や木材の集積・積込みに最適 爪(ツース)交換 標準仕様

●仕様表

型式	RFS50(RFW50)-1	RFS70(RFW70)-Z	RFS120(RFW120)-1	RFS200(RFW200)-1
取付バックホウ	0.1~0.2m <sup>3</sup> (3~5t)	0.25~0.4m <sup>3</sup> (6~10t)	0.4~0.5m <sup>3</sup> (12~15t)	0.7~0.9m <sup>3</sup> (18~22t)
質量(kg)	250	390	740	1,960
最大開口幅(mm)	1,100	1,400	1,800	2,100
最大油圧(MPa)	~17	~18	~19	~20
最大油量(ℓ/min)	30~55	50~100	90~110	100~140

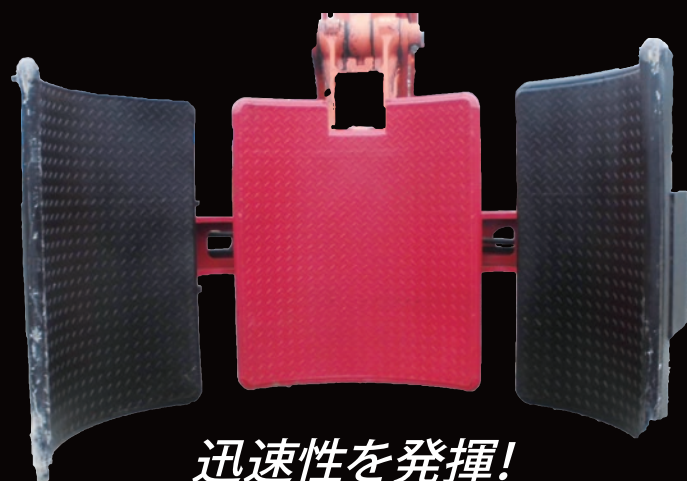
配管仕様 2系統配管 ※1系統(共用)配管でも使用可能な電磁弁内蔵タイプもご用意しております。

付属 コントローバルブ

※1系統(共用配管/2本+ドレーン配管)の場合は、オプションで電磁弁仕様をご用意しております。スイッチの切り替えにより開閉と360度回転が可能です。

# 大型土のう(トンパック) 専用グラップル「トリトン」

チルトローテーター  
対応可



迅速性を発揮!



本商品は製作後の大型土嚢を傷を付けずに安全に正確に早く設置作業や回収作業を行うために開発された商品です。

降雨による  
川の増水時に!

土砂崩れの  
危険のある  
現場に!

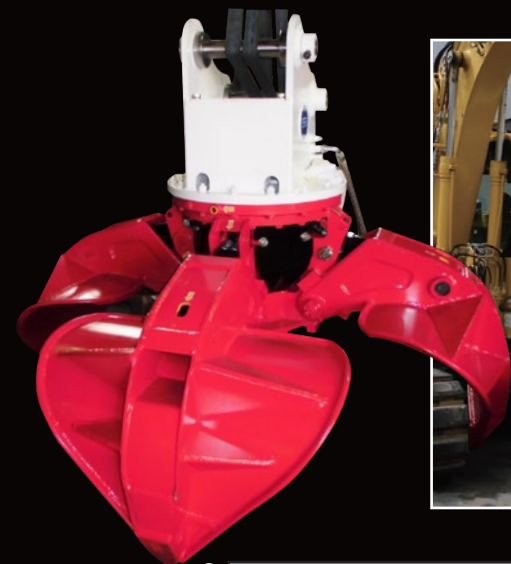
汚染物質の  
入った  
土のう袋の  
回収時

## 仕様表

型式	TTG120	TTG200
取付バックホウ	0.4~0.5m <sup>3</sup> 10~12t級	0.4~0.8m <sup>3</sup> 9~22t級
質量(kg)	746	842
爪幅(mm)・高さ(mm)	900	900
開口時長さ(L1)(mm)	1,887	1,887
開口時長さ(L2)(mm)	1,483	1,483
最大開口幅(mm)	1,300	1,300
最大油圧(Mpa)	25	25
最大油量(ℓ/min)	100~160	100~160
配管仕様	共用配管(2本配管)	
オプション	パイロットチェックバルブ、リリーフバルブ、360°旋回式	

# オレンジグラップルバケット

チルトローテーター  
対応可



使い易さと  
品質そして、  
低価格への  
こだわり

現場用途に  
合わせ爪の  
形状や本数などを  
特注設計します

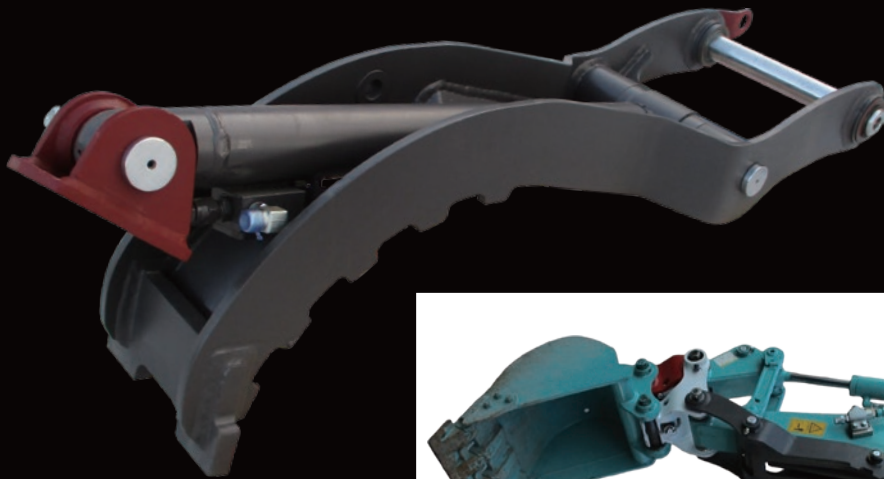
## 仕様表

型式	TYPE A (低高タイプ)					
	OGF450A	OGF550A	OGF600A	OGF800A	OGF1000A	OGF1500A
取付バックホウ	0.15m <sup>3</sup> ~0.25m <sup>3</sup> (4.0~7.0t)	0.3m <sup>3</sup> ~0.4m <sup>3</sup> (7~12t)	0.45m <sup>3</sup> ~0.6m <sup>3</sup> (12~18t)	0.7m <sup>3</sup> ~0.8m <sup>3</sup> (19~25t)	0.9m <sup>3</sup> ~1.2m <sup>3</sup> (26~35t)	1.3m <sup>3</sup> ~1.4m <sup>3</sup> (36~42t)
バケット容量(m <sup>3</sup> )	0.5	0.6	0.6	0.8	1.0	1.5
総重量(kg)	510	580	1,200	1,560	1,800	2,200
開口時ブラケットトップ迄の高さ(mm)	1,440	1,460	1,535	1,650	1,860	2,080
開口時ブラケットトップ迄の高さ(mm)	1,280	1,280	1,300	1,390	1,600	1,790
バケット開口時有効幅(mm)	1,100	1,175	930	960	1,200	1,380
バケット開口時有効幅(mm)	1,740	1,830	1,770	1,950	2,180	2,510
使用油圧(Mpa)	25~32	25~32	25~32	25~32	25~32	25~32
油量(ℓ/min)	20~40	20~40	20~40	20~40	20~40	20~40

※1系統(共用配管/2本+ドレーン配管)の場合は、オプションで電磁弁仕様をご用意しております。  
スイッチの切り替えにより開閉と360度回転が可能です。



## 油圧式補助フォーク「コブラ」



いつでもフォーク作業ができる! 積み込み・集積作業をサポートする軽量・コンパクト格納型油圧式補助フォーク「コブラ」

導入コストが  
低価格

シンプル、  
高強度設計

フォークの  
取り換え作業  
要らずで  
コンパクト  
収納

●仕様表

型式	CO17	CO20	CO30	CO35	CO50
取付バックホウ	1.7t	2.0t	2.5~3.0t	3.0~4.0t	5.0~6.0t
質量(kg)	30	35	50	50	80
フォーク長(mm)	670~720	760~850	860~930	860~965	1,030~1,070
フォーク幅(mm)	250~270	260~320	280~330	280~330	335~380
全長(mm)	770~880	850~870	1,000~1,100	1,000~1,100	1,360~1,380
高さ(mm)	300~330	290~460	270~340	270~380	400~500
内幅(mm)	168/177	182~224	223	223	234
ピン径(mm)	30	30~35	35~40	35~40	45
使用油圧(Mpa)	~14	~14	~14	~14	~17

※本製品は破損を防ぐため、油圧又は機械式のワンタッチ装着機(クイックカブラー)の取付けされている油圧ショベルに限定されます。

## コンクリート2次製品グラップル「ブロックリフター」

コンクリート製の移動式防護柵など、プレキャスト製品の設置/移動/積み込み専用に開発された油圧ショベル7~20t用のグラップルです。

作業能力…最大荷重2.75t、3.7m

●仕様表

型式	HB1
取付バックホウ	0.25~0.8m <sup>3</sup> (7~20t)
質量(kg)	860
幅×高さ(mm)	616×1,690
最大開口幅(mm)	474
掴高(mm)	427.00
バケット幅×高さ(mm)	616×300
開閉	油圧(Mpa)
	34.4
油圧(Mpa)	油量(ℓ/min)
	40
旋回	油圧(Mpa)
	24.8
油圧(Mpa)	油量(ℓ/min)
	40
作業能力	最大掴荷重(t)
	2.75
最大掴荷重(t)	最大掴長(m)
	3.70

※2系統(4本配管)、ドレン配管無し、チェックバルブ付

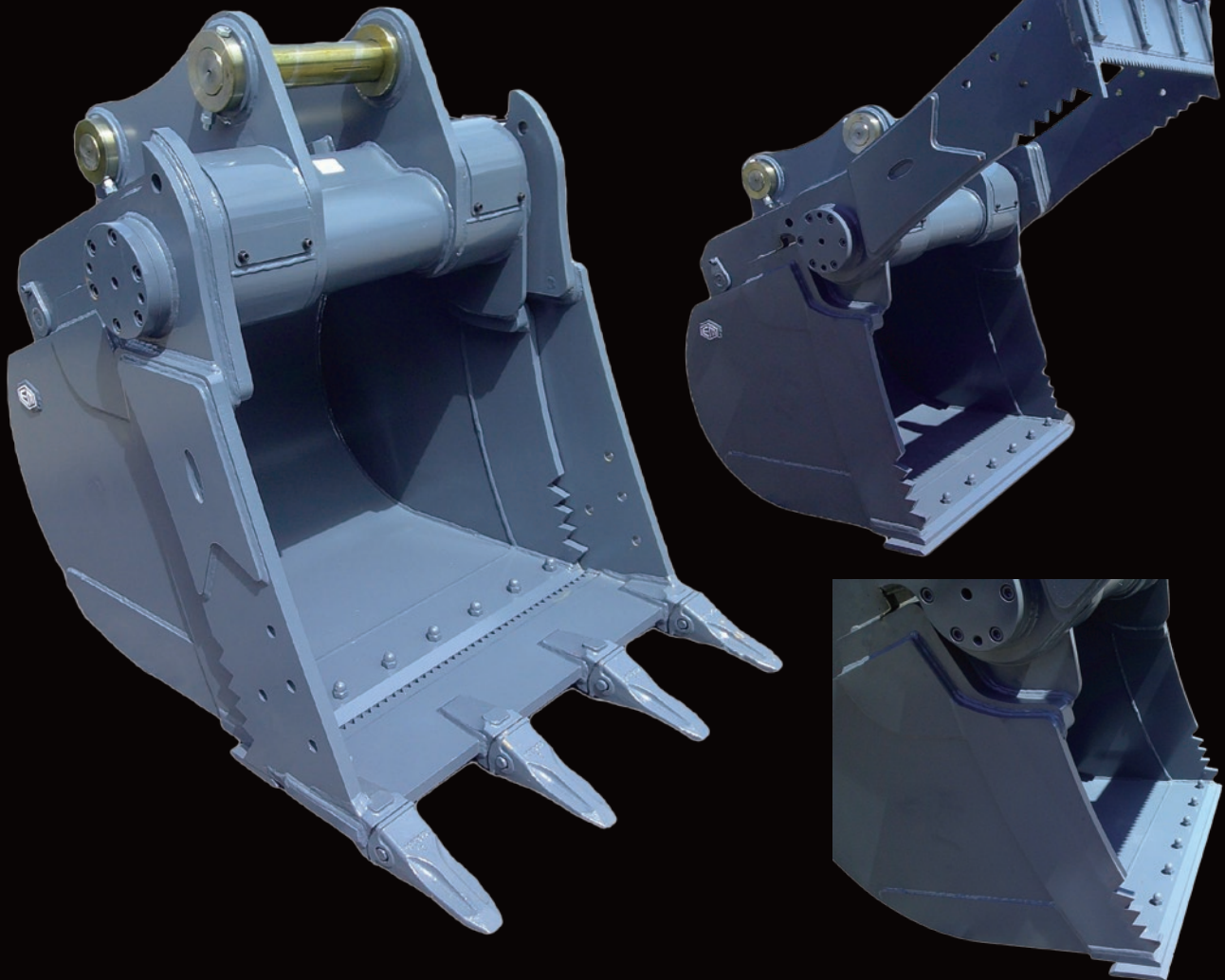


振動・圧入・  
整形  
つかむ・掘る・  
レーキ作業  
切断・掘る・  
伐根  
ふるう  
混ぜる  
除草・集草  
木材切断  
生コン打設  
破碎・切断  
掘る  
敷均し  
積み込む  
混合廃棄物  
処理  
大型土のう  
脱着・チルト・  
旋回(回転)  
マグネット  
吊具、吸着機  
清掃・除雪  
草刈り機  
自走式  
ICT  
機器関連

# フォーク兼用バケット「ライガー」

チルトローテーター  
対応可

## 掘削、敷均し、フォーク作業の1台3役



バケット容量を最大限確保し、強度、グリップ力、メンテナンス性を考慮した構造としています。

「底部のスケルトン仕様」「蓋部のスケルトン仕様」「油圧全旋回仕様」などの特注対応

バケット容量を最大限確保し、耐久性、グリップ力、メンテナンス性を重視した構造としています。敷均しなど平爪を必要とする作業に於いては、フォーク部を開いて行うことにより、交換式のブレードがこの役割を果たします。

### ●仕様表

型式	HB30-1	HB50-1	HB70-1	HB120-1	HB200-1
取付バックホウ	0.15m <sup>3</sup> (2~4t)	0.2m <sup>3</sup> (5t)	0.25m <sup>3</sup> (6~7t)	0.4~0.5m <sup>3</sup> (10~14t)	0.7~0.8m <sup>3</sup> (18~23t)
質量(kg)	115	255	365	778	1,350
バケット幅(mm)	520	620	670	900	1,120
全高(mm)	555	754	922	1,220	1,415
全長(mm)	615	860	1,010	1,305	1,500
開口幅(mm)	600	705	950	1,290	1,250
使用油圧(mm)	~16	~16	~21	~32	~32
旋回オプション	—	—	有	有	有
スケルトンオプション	有	有	有	有	有
配管仕様	1系統往復配管				
付属	コントロールバルブ				
チルトローテーター対応	S40	S40,45	S45,50	S60	S70

・「底部のスケルトン仕様」「蓋部のスケルトン仕様」「油圧全旋回仕様」などの特注に対応  
・「チルトローテーター」「油圧配管内蔵型クイックカブラー」専用ブラケット(アダプター)に対応

## レーキ兼用フォーク「丹頂」



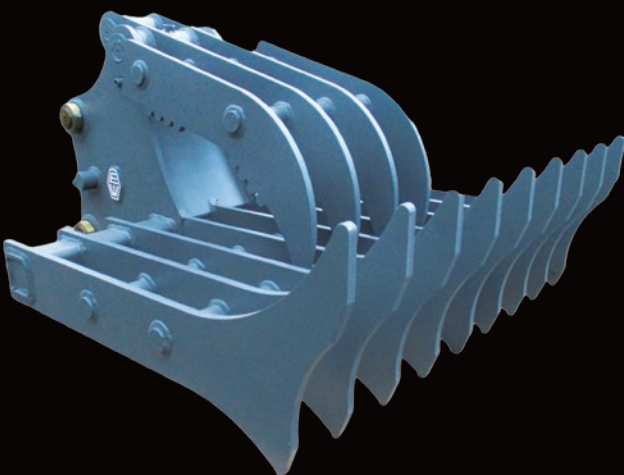
集草作業や家屋解体時の残材かき集め作業、積み込み作業まで、バケット交換不要で行えるように設計した1台2役のレーキ兼用フォークです。

●仕様表

型式	TC30-1	TC50-1	TC70-1	TC120-1
取付バックホウ	2～3.5t	3.5～5.5t	6～8t	9～13t
質量(kg)	160	220	390	585
全幅(mm)	650	700	950	1,175
全長(mm)	865	995	110	1,450
高さ(mm)	490	625	710	840

## レーキ兼用油圧式フォーク「レーキングラブ」

チルトローテーター  
対応可



「レーキングラブ」は「レーキング」に油圧フォークを付け、集積・積み込みを1台で行うことができるレーキ兼用フォークです。

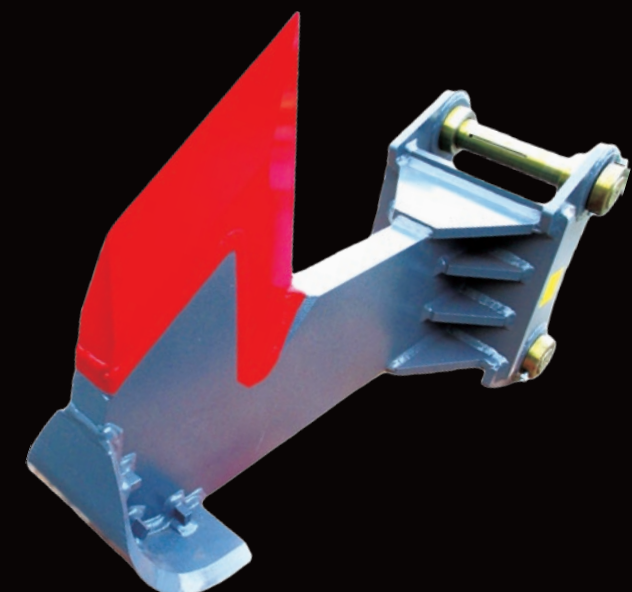
●仕様表

型式	RAG70	RAG120
取付バックホウ	0.08～0.25m <sup>3</sup> (3～7t)	0.4～0.5m <sup>3</sup> (10～14t)
質量(kg)	345	680
全高(mm)	1,175	1,460
幅 W1 (mm)	1,025	1,220
幅 W2 (mm)	420	500
開講幅 A (mm)	920	1,180
チルトローテーター	S40、45、50	S60

## 開墾用切断・伐根機「マルチチョッパー」

実用新案  
出願中

チルトローテーター  
対応可



「マルチチョッパー」は耐摩耗性に優れた切断刃で、笹などの地下茎や木の根を「切断」「掘る」「伐根」を1台3役で行うことができます。

●仕様表

型式	POC50	POC120
取付バックホウ	0.2～0.25m <sup>3</sup> (5～7t)	0.4～0.5m <sup>3</sup> (10～14t)
質量(kg)	158	255
全高(mm)	920	1,035
全幅(mm)	250	250
チルトローテーター	S40、45、50	S60

# 開墾レーキ「レーキング」

チルトローテーター  
対応可

原野や森林などでの不要な低木の除去、伐根、除草、集草、掘削、石の除去やふるい分けを一度に行うことができる、強度・耐摩耗性に優れた本格レーキです。



最高級の  
耐摩耗鋼で製造し  
強度・耐摩耗性に  
拘っています。

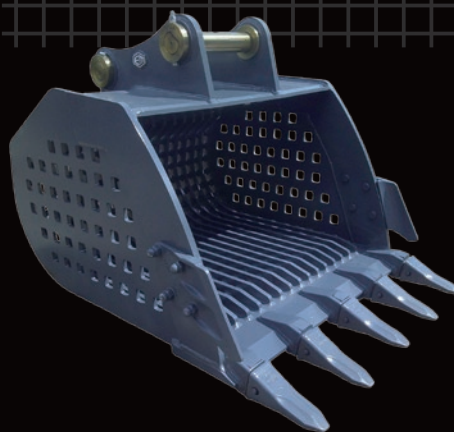
レーキは  
前面と背面の  
両側で作業可能とし  
作業性を  
広げています。

●仕様表

型式	RA1200	RA1500
取付バックホウ	0.08~0.25m <sup>3</sup> (3~7t)	0.4~0.5m <sup>3</sup> (10~14t)
質量 (kg)	245	410
全高 (mm)	870	995
全幅 W1 (mm)	1,200	1,500
全幅 W2 (mm)	870	995
タインピッチ (mm)	106	105
タイン数 (本)	12	15
チルトローテーター	S40、45、50	S60

# スケルトンバケット「シェイクファスター」

バケット内土砂の流動性を高め、小さな動きでふるい作業効率向上  
(最大30%Up)と騒音低減(最大25%Down)を実現した新型スケルトンバケット



●仕様表

型式	NSK50	NSK70	NSK120	NSK200
取付バックホウ	0.15~0.2m <sup>3</sup> (4~5.5t)	0.25m <sup>3</sup> (6~7t)	0.4~0.5m <sup>3</sup> (10~14t)	0.7~0.8m <sup>3</sup> (18~22t)
質量 (kg)	220/205	383/342	700/650/600	1,160/1,020/950
容量 JIS規格 (m <sup>3</sup> )	0.2	0.41	0.61	0.98
全幅 (mm)	720	850	1,000	1,250
全長 (mm)	1,060	1,290	1,500	1,680
全高 (mm)	720	810	925	1,115
網目 (mm)	50×50/80×80	50×50/80×80	50×50/80×80/150×100	50×50/80×80/150×100
チルトローテーター対応	S40,45	S45,50	S60	S70

# 強化スケルトンバケット



特注製作

低価格

碎石場、採掘場、海洋土木現場、解体工事現場向けのプロ仕様のふるいバケットです。過酷な条件下でも耐えるよう、材質や溶接、構造にこだわっています。

●仕様表

型式	SKK120H	SKK200H	SKK300H
取付バックホウ	0.4~0.5m <sup>3</sup> (10~14t)	0.7~0.9m <sup>3</sup> (18~25t)	0.9~1.0m <sup>3</sup> (~32t)
バケット平積容量 (m <sup>3</sup> )	0.50	0.70	1.08
質量 (kg)	583	1,020	1,700
標準メッシュサイズ a×b (mm)	100×100、150×100	100×100、150×100	100×100、150×100
バケット幅 (mm)	1,032	1,350	1,380
外形寸法 D×W×H (mm)	1,350×1,076×1,185	1,400×1,410×1,290	1,730×1,480×1,465
付属	サイドカッター、サイドシュラウド、強化ツース、ツース間シュラウド、ピン・ブッシュ、フック		



# スケルトンフォークバケット「ジャッカル」

チルトローテーター  
対応可

スケルトンバケットとフォークの1台2役

## 特注対応

「底部、蓋のふるい目サイズ」  
「油圧全旋回仕様」などの  
特注に対応

強制  
ふるい落とし  
により作業効率  
**1.5倍**

ふるい目サイズ  
バケットサイズ等  
の特注も  
承っています

ふるい作業効率が2倍  
含水比の高い土砂等に  
於いても蓋を閉じて  
強制排出が可能

高性能シリンダー2本配置  
グリップ力高く、解体用  
(コンクリート、鉄骨、木材)  
フォークとしても使用可能

耐久性、メンテナンス性を  
重視した構造と  
しています。

### ●仕様表

型式	SUZ50-1	SUZ70-1	SUZ120-1	SUZ200-1
取付バックホウ	0.15~0.2m <sup>3</sup> (4~5.5t)	0.25m <sup>3</sup> (6~7t)	0.4~0.5m <sup>3</sup> (10~14t)	0.7~0.8m <sup>3</sup> (18~23t)
質量 (kg)	450	600	1,250	1,700
バケット幅 (mm)	660	710	980	1,130
全高 (mm)	925	930	1,310	1,460
網目 (mm)	695	770	1,375	1,230
全長 (mm)	975	1,000	1,375	1,585
開口幅 (mm)	640	650	890	1,030
網目	100×100	100×130	100×150	100×150
使用油圧	~16	~21	~32	~32
旋回オプション	—	有	有	有
配管仕様	1系統往復配管			
付属	コントロールバルブ			
チルトローテーター対応	S40,45	S45,50	S60	S70

# 油圧駆動「ウォークスケルトンバケット」

海外  
輸入商品

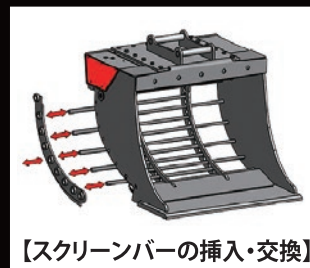
チルトローテーター  
対応可

網目は  
25mmから  
ご用意



『作業が楽!速い!』土砂、碎石、コンクリート殻、木材チップのふるい分け、除礫作業などに「スクリーンが波打ち ペダルを踏むだけでふるい分け!」「スクリーン(粒度)サイズは、バーの抜き差しで30mm、80mm、130mmと変更可能」全メーカー・機種対応

フルイ目はバケットサイドに丸棒を  
差し込むことにより調整可能です



【スクリーンバーの挿入・交換】

スクリーンが波打ち  
ペダルを踏むだけでふるい分け!

## ●仕様表

型式	WSB(WSBT)30	WSB(WSBT)50	WSB(WSBT)70	WSB(WSBT)100	WSB(WSBT)120	WSB(WSBT)200	WSB(WSBT)220	WSB(WSBT)300
取付バックホウ	0.05~0.1m <sup>3</sup> (2~4t)	0.15~0.2m <sup>3</sup> (3~5t)	0.2~0.3m <sup>3</sup> (5~10t)	0.3~0.5m <sup>3</sup> (7~12t)	0.4~0.5m <sup>3</sup> (10~15t)	0.5~0.7m <sup>3</sup> (13~18t)	0.8~0.9m <sup>3</sup> (15~25t)	0.9~1.2m <sup>3</sup> (25~35t)
重量(kg)	170(190)	310(340)	520(570)	650(700)	860(950)	1,000(1,100)	1,440(1,560)	1,760(1,920)
バケット平積容量(m <sup>3</sup> )	0.1	0.21	0.37	0.42	0.62(0.8)	0.73(0.9)	1.2(1.5)	1.2(1.5)
全幅(mm)	700	830	1,000	1,200	1,200	1,400	1,500	1,500
高さ(mm)	550	730	820	900	1,000	1,000	1,240	1,240
スクリーン目(縦)(mm)	30	30/50'	30/50'	30/50'	30/55'	30/55'	30/50'	40/70'
スクリーン目(横)(mm)	200	250	300	370	370	440	460	460
スクリーンバーの径×縦(mm)	20×10'	25×12/25×10	30×16/30×12	30×16/30×12	30×18/30×12	30×18/30×12	30×23/30×16	45×15/45×11
必要油圧(Mpa)	16	16	16	16	16	16	16	16
必要油量(ℓ/min)	20	20	40	40	40	40	40	80
ツース(オプション)	○	○	○	○	○	○	○	○
付属	油圧、油量コントロールバルブ		配管	1系統片側配管(2本ホース仕様)		※スクリーン目(縦)最小寸法は2種から選択		

# スクリーンバケット

チルトローテーター  
対応可

2tクラス  
から  
3タイプ

メッシュ(網目)は  
10mm、20mm、30mm、40mm、  
50mm、80mm、100mmをご用意



## ●仕様表

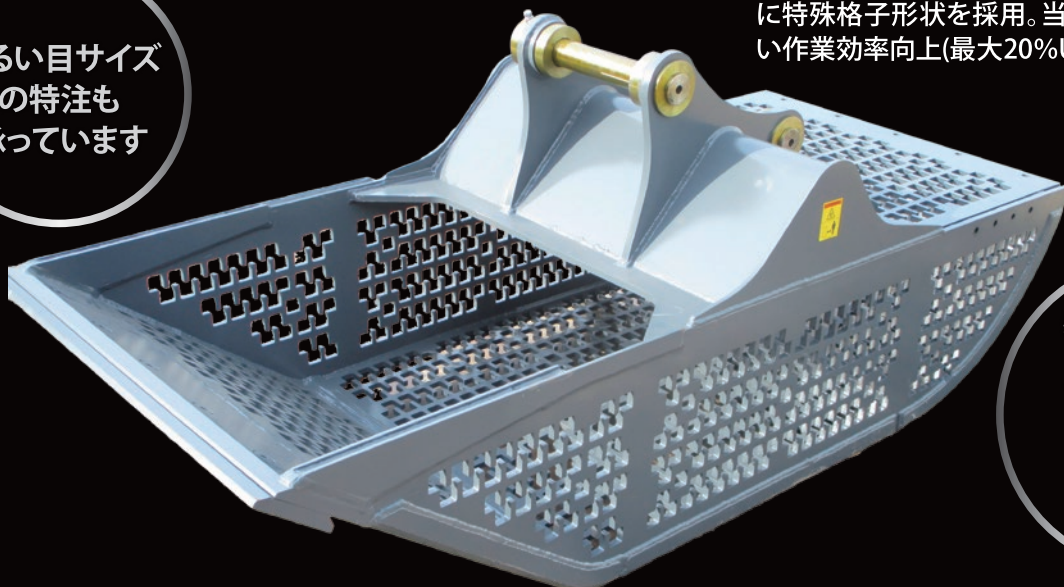
型式	SB30-1	SB50-1	SB70-1
取付バックホウ	0.1m <sup>3</sup> (2~3t)	0.12~0.2m <sup>3</sup> (3.5~5.5t)	0.25~0.3m <sup>3</sup> (6~10t)
質量(kg)	180	275	560
全長(mm)	1,080	1,150	1,380
全幅(mm)	580	680	900
全高(mm)	740	940	1,160
ドラム口径(mm)	500	590	700
ドラム長(mm)	0.1	0.15	0.27
回転数(rpm)	~40	~40	~45
使用油圧(Mpa)	12	15	21
使用油量(ℓ/min)	20	30	60
ツース(爪)付	○	○	○
配管仕様	共用配管(2本配管)、ドレン有		
付属	油圧減圧弁、流量絞り弁付		



## 徐レキバケット「箱舟」

ふるい目サイズ  
の特注も  
承っています

バケット内の土砂の流動距離を延ばし、全方位  
に特殊格子形状を採用。当社従来機比較でふる  
い作業効率向上(最大20%Up)ブレード交換式

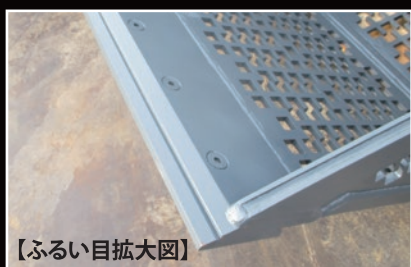


特殊格子で  
ふるい能力

2倍

●仕様表

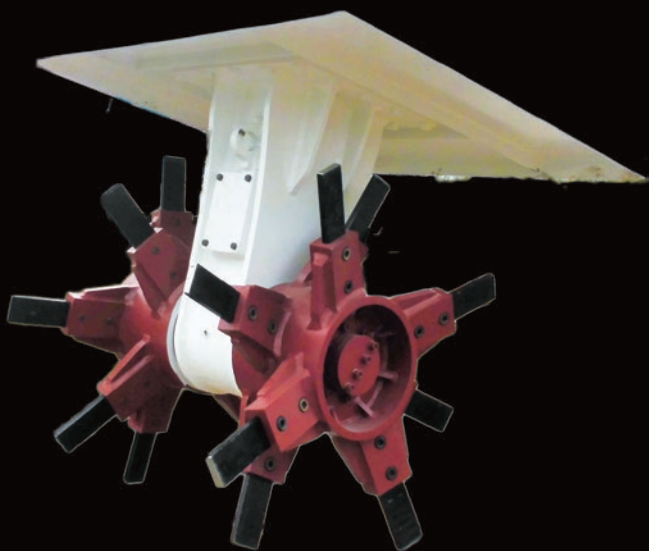
型式	HH70-1	HH120-1	HH200-1
取付バックホウ	0.2~0.25m <sup>3</sup> (5~7t)	0.4~0.5m <sup>3</sup> (10~14t)	0.5~0.8m <sup>3</sup> (14~22t)
質量(kg)	422	625	1,020
高さ(mm)	450	500	500
全長(mm)	1,830	2,305	2,705
バケット幅(mm)	890	990	1,320
網目(mm)	20×20, 30×30, 35×35	35×35, 50×50	35×35, 50×50
バケット容量(m <sup>3</sup> )	0.4	0.66	1.1



【ふるい目拡大図】

## ツインヘッド攪拌混合機「ツインライザー」

安定処理工に於ける「スタビライザ混合」や「バックホウ混合」の  
作業に威力を発揮します。



使用  
用途

粘性土質などの軟弱地盤のセメント、石灰改良砂な  
どの良質土による良質混合、重金属吸着材の混合

強力なギア式油圧モーター  
搭載により一度に多くの  
土砂、地盤を均等に攪拌

メンテナンスが  
グリスアップのみで  
簡単で安価

●仕様表

型式	TR120	TR200
サイズ	0.45m <sup>3</sup> (14~20t)	0.7~0.9m <sup>3</sup> (17~24t)
質量(kg)	1,900	2,200
全高(mm)	2,280	2,330
ドラム全幅(mm)	1,046	1,046
ドラム直径(mm)	1,191	1,191
ブレード数(枚)	6+6=12	8+8=16
ブレード長(mm)	380	380
カバー(t1*t2)(mm)	1,450×1,450	1,450×1,600
正転、 逆転	最大油圧(Mpa)	28
	最大流量(L/min)	96
	回転速度(Kw)	40
	最大出力トルク(Nm)	9,600
	ブレード先端トルク(kgf)	1,287
		1,318

攪拌物に  
合わせ  
羽の形状を  
特注加工  
致します





振動・転圧・つかむ・掘る・切断・掘る・伐根・ふるう・混ぜる・除草・集草・木材切断・生コン打設・破碎・切断・掘る・敷均し・積み込む・混合廃棄物処理・大型土のう脱着・チルト・旋回(回転)・マグネット・吊具、吸着機・清掃・除雪・草刈り機・自走式・機器関連

# 草刈りディスクカッター「カッターマン」

チルトローター  
対応可

遠心力を利用した独自構造で、一振りで広い刈幅を実現刈り倒した邪魔な草木は、機械に付いたレーキで手前にかき寄せます。



ディスクタイプのため  
ミニショベルクラスでも  
φ40mm程度の  
雑木を切断する威力

一振りで草を刈る  
高い作業能力

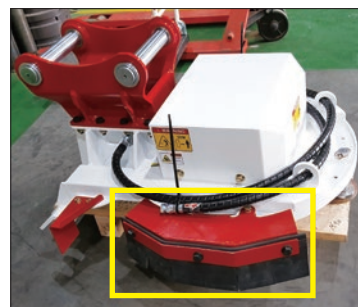
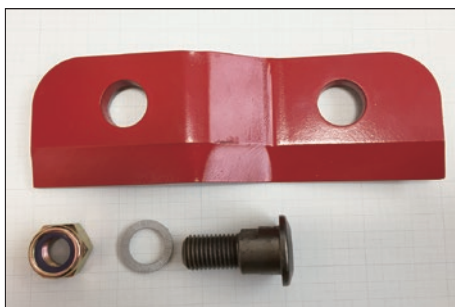
メンテナンスは  
給脂(グリスアップ)のみのため  
維持メンテナンス費が安価

本体価格は導入し易い  
低価格

省人力化、コスト低減に  
貢献



※刃は耐摩耗性に優れた材質を使用。グラインダーで研磨し何度も使用可能です。  
刃は裏表の2面をご使用できます。



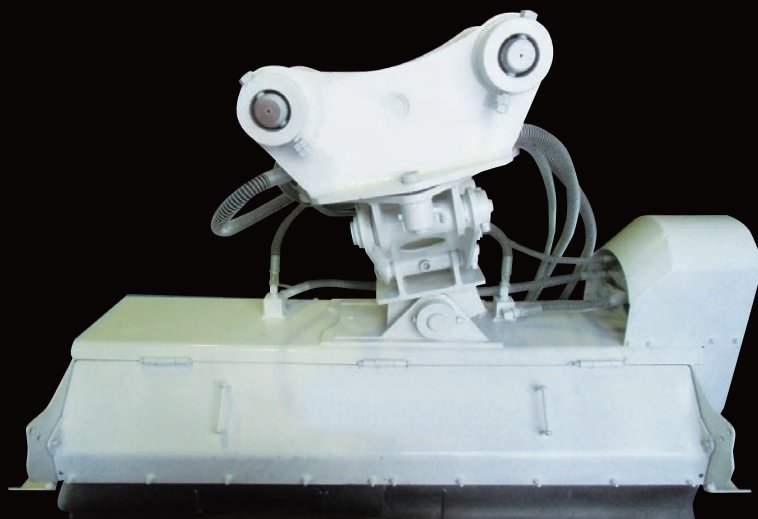
【オプション】石飛防止カバー  
(1個は付属しています)  
3箇所に取り付けが可能です。

## ●仕様表

型式	KM20	KM30	KM50	KM120
取付バックホウ	0.05～0.06m <sup>3</sup> (1.7～2t)	0.08～0.15m <sup>3</sup> (3～4t)	0.2～0.25m <sup>3</sup> (5～7t)	0.4～0.5m <sup>3</sup> (10～14t)
刈幅(mm)	730	830	830	1,400
質量(kg)	100	160	170	540
回転数(rpm)	600～1,800	300～2,500	600～2,500	600-2,200
油圧(Mpa)	12～20'	14～22	15～23	15～23
油量(ℓ/min)	15-25	25～45	45～65	80～120
全長(mm)	777	990	990	1,515
全幅(mm)	575	715	715	1,372
全高(mm)	435	445	510	610
ナイフ刃(枚)	3	3	3	3

# 草刈ハンマーナイフモア「カリアゲ君」

チルトローテーター  
対応可



業界初の  
一発!  
2.0m刈り

自在の  
180度旋回

ペダル  
ひと踏みで  
正転、逆転  
破碎

国内全メーカーに装着可能

0.4m<sup>3</sup>、0.7m<sup>3</sup>どちらでも使える  
兼用型



## 刈高調整機能

刈り過ぎを防ぐ調整が可能。  
ボルト固定で段階を調整。



## フリーアングルリンク

起伏に合わせて自動に  
上下するリンク機構。  
ロックピンで固定も可能。



## 安価な共通刃

特殊な刃を避け簡単に  
入手できる刃を採用。

## 旋回機構付き

前面据付刈りも  
側面据付刈りも  
旋回機構で切り替え。



## ●仕様表

型式	KK-80
取付バックホウ	0.4~0.8m <sup>3</sup> (10~21t)
全長(mm)	2,310
全幅(mm)	910
全高(mm)	1,650
質量(kg)	860
刈幅(mm)	2,010
刃枚数(枚)	96



# 草刈りハンマーナイフモアミニ「カリアゲ君ミニ」

チルトローテーター  
対応可

スケルトンバケットとフォークの1台2役



ハイパワー  
モーターで、  
力強い(破碎)  
を追求

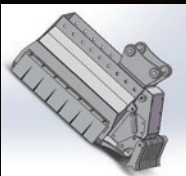
モーター  
直結方式で  
メンテナンス  
フリー

## ●仕様表

型式	KKM-50-1	KKM-70-01
取付バックホウ	0.15～0.2m <sup>3</sup> (4～5.5t)	0.25m <sup>3</sup> (6～7t)
質量 (kg)	380	430
刈幅 (mm)	850	1,150
刈高 (mm)	10～150	10～150
刈刃数 (枚)	18	24
回転	正・逆	正・逆
全高 (mm)	820	820
全幅 (mm)	765	765
全長 (mm)	1,390	1,690
フォーク長 (mm)	295	340
フォーク幅 (mm)	610	610
使用油圧 (Mpa)	～20	～20
使用油量 (ℓ/min)	～60	～60
旋回オプション	—	有
配管仕様	1系統往復配管、ドレン配管	
付属	コントロールバルブ	
チルトローテーター対応	S40,45	S50

## 特注対応

油圧全旋回仕様」などの  
特注に対応



「チルトローテーター」  
「油圧配管内蔵型クイックカプラー」  
専用ブラケット(アダプター)に対応



## 2025年10月 アップグレード

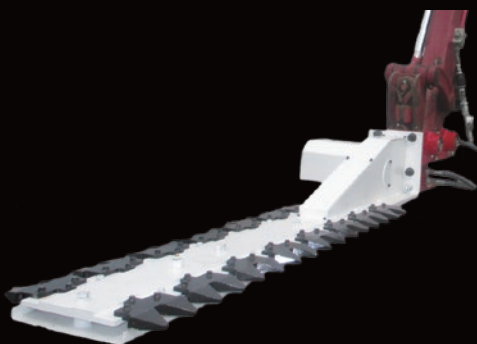
刈刃を独自形状  
(3枚1組)により、  
刃の寿命を3倍とし  
粉碎効率を20%アップ

レーキを追加し、  
障害物の除去や  
集草作業が可能に

# 草刈り・剪定バリカンカッター「バリスター」

チルトローテーター  
対応可

有効な作業現場 ～水平・垂直どちらでも作業が可能～



両刃(左右)のため  
往復作業が可能で  
作業効率が高い

バリカン式のため  
飛び石が無く  
安全



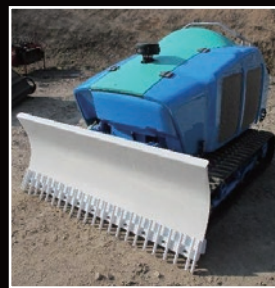
## ●仕様表

型式	BS30	BS50
サイズ	0.08～0.15m <sup>3</sup> (3～4t)	0.2～0.25m <sup>3</sup> (5～7t)
刈り幅 (mm)	1,200 (1,240)	1,200 (1,240)
刈り高 (mm)	330	330
全長 (mm)	1,890	1,890
幅 (mm)	250	250
全高 (mm)	245	245
刃ストローク (mm)	80	80
刃高 (mm)	50	50
刃 (枚)	28 (14×2)	28 (14×2)
最大切断径 (mm)	25	25
質量 (kg)	170	185
油圧 (Mpa)	14	14
最大油量 (ℓ/min)	60	60



# 搭乗式草刈りハンマーナイフモア用ブレードアタッチメント

シーズンオフ(除雪作業)にもハンマーナイフモアを活用されたい方にお勧めです。シーズン中も『専用クシ刃』(別売り)を取り付け集草作業機械としても使えます。モアの更なる可能性を追求します。



## 専用クシ刃で集草も可能

### 搭乗式草刈機

- ハスクバーナ・ゼノア(コマツゼノア)
  - 共栄社(バロネス)
  - IHIアグリテック(シバウラ、IHI)
  - 筑水キャニコム製
- など用の製作を行っています。

# 機械式木材切断・割り機「シャンキー」

従来の木材切断機に比べ、より切断時にかかる摩擦抵抗を低く抑え、大きな径の幹をストレス無く切断できるように工夫しています。



伐採材、  
廃木材の  
切断作業

1台2役

抜根の  
小割作業

安価な  
メンテナンス  
コスト

低騒音・  
工事評定の  
加点

安全かつ  
作業コスト  
削減

- 0.45 $\text{m}^3$ クラスで $\phi 300\text{mm}$
  - 0.7 $\text{m}^3$ クラスで $\phi 400\text{mm}$
- を一発切断

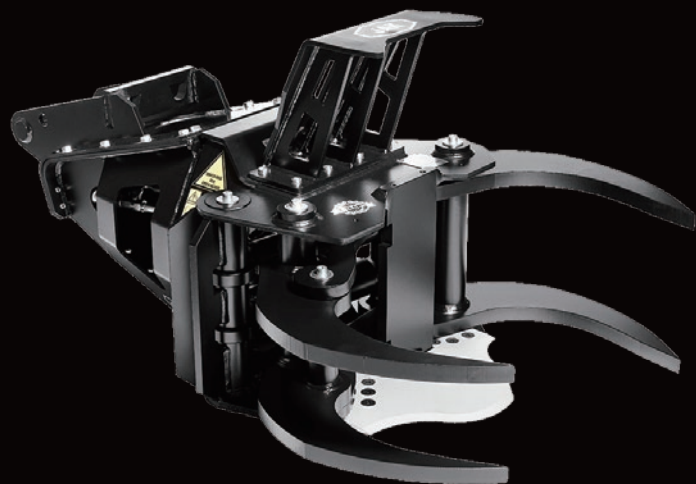
●仕様表

型式	SKY120	SKY200
取付バックホウ	0.4~0.5 $\text{m}^3$ (10~13t)	0.7~0.8 $\text{m}^3$ (20~22t)
質量(kg)	435	1,226
幅(mm)	630	760
幅(mm)	400	450
全長(mm)	1,910	2,385
高さ(mm)	1,130	1,370
最大開口径(mm)	680~760	870~930
木材切断径(mm)	400	500

# 伐採用木材切断機「ジャックウッドカッター」

チルトローテーター  
対応可

軽量で扱い易く、ベースマシンは油圧2本配管で使用できる利便性の高い伐倒機械です。取り付け油圧ショベルの範囲を広げ、兼用機として汎用性を高めています。



アシストグラブ

小径木の場合は、1度に何本もの伐採が可能となります。



セフティーストッパー

伐採時のキャビン側への倒木を防ぎます。不安定な地盤での高木の伐採の安全率向上に有効です。



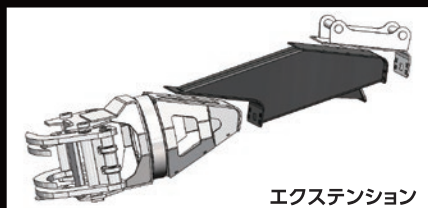
フット

機械の転回、掘削・地均しを可能とします。



チルター

左右45度のチルトができ樹木の立ち角度や地面の起伏(重機足場)の状態に左右されずに伐採が可能となります。



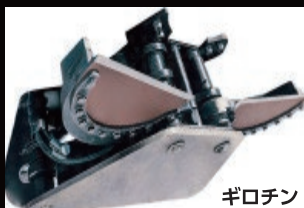
エクステンション

供給油圧が低い(24Mpa未満の)油圧ショベルでも、高い切断力での伐採が可能となります。



油圧チェーンソー

最大切断径を500mmとし、切り口が綺麗にスムーズな作業を可能とします。



ギロチン

切断力が上がり、幹径が従来より350mmと大きくなります。又、集積・積み込みグラブとして、刃が邪魔になることなく使用することが可能になります。



HDシリンダー

湿地帯・川・起伏により重機が近寄れない場所でのあと少しの伐採が可能となります。

## ●仕様表

型式	JAK200	JAK250	JAK300
取付バックホウ	0.06~0.15m <sup>3</sup> (2~4t)	0.2~0.4m <sup>3</sup> (5~11t)	0.45~0.7m <sup>3</sup> (12~19t)
質量(kg)	120	260	550
切断径(mm)	200	250	300
最大開口幅(mm)	630	700	900
油圧(Mpa)	30	30	30
油量(ℓ/min)	—	60	90

## ●油圧全旋回仕様表

型式	JAK200R	JAK250R	JAK300R
取付バックホウ	0.06~0.15m <sup>3</sup> (2~4t)	0.2~0.4m <sup>3</sup> (5~11t)	0.45~0.7m <sup>3</sup> (12~19t)
質量(kg)	221 (50)	374 (68)	751 (139)
切断径(mm)	200	250	300
最大開口幅(mm)	630	700	900
油圧(Mpa)	20~30	30	30
油量(ℓ/min)	30	60	90
寸法(L×W×H)	1,150×770×400	1,500×850×500	1,900×1,150×600

※配管は、二系統(往復配管)4本が必要です。  
※オプションで電磁弁仕様をご用意しております。スイッチの切り替えにより開閉と360度回転が可能です。無線タイプもあります。

## 【軽量型】ジャックウッドカッター (C)

JAK WOOD CUTTERの軽量タイプとなる「JAK(C)」は、プロ用標準(ダブルシリンダー構造)タイプの切断力・切断径はそのままに、シングルシリンダー構造とした軽量化によりチルトローテーターとの相性を良くし、専用グラブとしての使用も簡単にしています。



集積に便利な  
油圧全旋回仕様を  
ご用意して  
おります

## ●ジャックウッドカッター仕様

型式	JAK220C	JAK300C	JAK400C
取付バックホウ	0.06~0.2m <sup>3</sup> (2~5t)	0.25~0.8m <sup>3</sup> (6~20t)	0.5~1.0m <sup>3</sup> (14~30t)
質量(kg)	175 (215)	350 (420)	675 (825)
切断径(mm)	220	300	400
最大開口幅(mm)	446	630	766
油圧(Mpa)	25~30	25~30	25~30
油量(ℓ/min)	60	60	60



# 生コンバケット「コンバケ」

チルトローテーター  
対応可



「コンバケ」は、ポンプ打設が困難な現場や、日当たり打設量が少ない現場に最適です。フレーム強化により、砂や碎石の投入機としても使用できます。開削断面が小さい基礎碎石や積ブロックなどの裏込め碎石の投入にも威力を発揮します。



生コン打設量が  
少ない現場に最適!

ポンプ打設、クレーン打設が  
困難な比較的打設高の  
低い現場に最適!

CH200は 0.4m<sup>3</sup>、0.7m<sup>3</sup> 兼用型  
どちらも使える



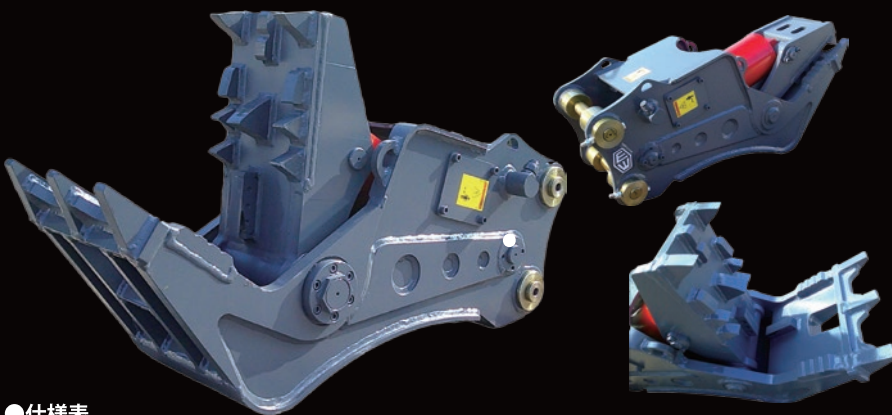
運搬時のこぼれ防止に「こぼれ返し」

仕様表

型式	CH70-1	CH120-1	CH200-1
取付バックホウ	0.2~0.25m <sup>3</sup> (5~7t)	0.4~0.5m <sup>3</sup> (10~13t)	0.45~0.8m <sup>3</sup> (12~23t)
質量(kg)	225	520	600
バケット容量(m <sup>3</sup> )	0.30	0.70	1.00
全長(mm)	1,050	1,380	1,630
全高(mm)	980	1,275	1,315
全幅(mm)	780	1,040	1,200
排出口(mm) h:w	290×210	400×320	400×320
使用油圧(Mpa)	~30	~35	~35
配管仕様	1系統往復配管		
付属	コントロールバルブ、流量スロットル		
チルトローテーター対応	S40,S45,S50	S50,S60	S60,S70

# コンクリート小割圧碎機

チルトローテーター  
対応可



ハイスpekシリンダー  
搭載し高い破碎力

導入・維持  
メンテナンスコストが低価格

シリンダーパワーアップも  
対応

仕様表

型式	P30-1	P50-1	P70-1	P120-1	P200-1
取付バックホウ	~0.15m <sup>3</sup> (1.5~3t)	0.15~0.2m <sup>3</sup> (3~5t)	0.2~0.3m <sup>3</sup> (5~7t)	0.4~0.5m <sup>3</sup> (10~14t)	0.7~0.9m <sup>3</sup> (18~22t)
質量(kg)	240	300	400	800	1,600
全長(mm)	845	1,055	1,230	1,520	2,255
全幅(mm)	506	370	370	450	540
開口幅(mm)	320	430	500	570	850
カッター長(mm)	80	100	100	130	230
破碎力 先端/A(t)	108	166	192	500	720
破碎力 根元/B(t)	292	426	490	800	1,100
最大油圧(MPa)	18	25	25	30	32
増速バルブ	—	—	—	○	○
配管仕様	1系統往復配管				
チルトローテーター対応					



## ダブルシリンダー大割圧碎機

チルトローテーター  
対応可

業界最高クラスの靱性と切断力でありながら  
低価格を実現

ハイスペックシリンダー搭載し、耐摩耗性に優れた  
最高峰のスウェーデン鋼 (HARDOX) を使用

### ●仕様表

型式	MC (MCF) 50-II	MC (MCF) 80-II	MC (MCF) 135-II	MC (MCF) 210-II	MC (MCF) 310-II	MC (MCF) 365-II	MC (MCF) 460-II
取付バックホウ	0.2m <sup>3</sup> (4.5~7.0t)	0.25m <sup>3</sup> (5.5~10t)	0.45m <sup>3</sup> (14~20t)	0.7~0.9m <sup>3</sup> (18~26t)	0.9~1.0m <sup>3</sup> (26~32t)	1.0~1.5m <sup>3</sup> (36~40t)	1.6m <sup>3</sup> (45~52t)
質量 (kg)	580 (620)	630 (710)	1,800 (1,750)	2,420 (2,350)	3,420 (3,360)	3,850 (3,750)	5,650 (5,400)
全長 (mm)	1,455 (1,510)	1,505 (1,560)	2,100 (2,000)	2,350 (2,230)	2,720 (2,600)	2,820 (2,670)	3,450 (3,310)
全幅 (mm)	965	990	1,300	1,540	1,750	1,890	2,400
開口幅 (mm)	560	610	950	1,100	1,200	1,350	1,600
シリンダー径 (mm)	150	160	200	240	270	280	320
破碎力 (A) (t)	40	42	78	113	128	143	276
破碎力 (B) (t)	80	84	138	210	240	315	517
破碎力 (C) (t)	155	172	495	762	832	932	1,203
最大油圧 (Mpa)	24.0	24.0	32.0	35.0	35.0	35.0	35.0
最大流量 (ℓ/min)	50~90	60~130	100~160	200~250	250~320	280~360	340~380

※ ( ) 内はフリー旋回 ※増速バルブは全機種に標準装備しています。

## ダブルシリンダー鉄骨カッター

チルトローテーター  
対応可



360度油圧旋回モーター内蔵で狙った部分をピンポイントで掴み、増速バルブにより素早い開閉で作業の効率化を図ることができます。切断刃は耐久性に優れた特殊素材を使用し、すべて同一形状のものとしています。これにより4面の使用や振り替えが可能です。メンテナンスコストの低減も考えた設計としています。メンテナ低減も考えた設計としています。

業界最高クラスの  
靱性と切断力でありながら  
低価格を実現

刃の形状は、滑り易く  
掴みづらい形状のものでも、  
確実に掴むよう設計

ハイスペックシリンダー搭載し、  
耐摩耗性に優れた  
最高峰の  
スウェーデン鋼 (HARDOX) を  
使用

刃の交換により  
コンクリート圧碎兼用  
鉄骨カッターとしても  
使用可能です。

### ●仕様表

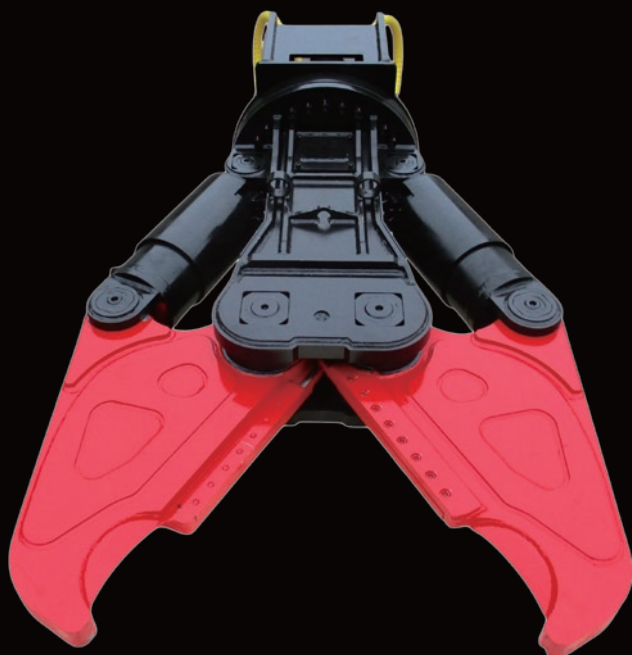
型式	MS (F) 71	MS (MSF) 135-II	MS (MSF) 205-II	MS (MSF) 305-II	MS (MSF) 365-II	MS (MSF) 460-II
取付バックホウ	0.2~0.3m <sup>3</sup> (5~7t)	0.45m <sup>3</sup> (14~20t)	0.7~0.9m <sup>3</sup> (18~26t)	0.9~1.0m <sup>3</sup> (26~32t)	1.0~1.5m <sup>3</sup> (36~42t)	1.6m <sup>3</sup> (45~52t)
質量 (kg)	600	1,550 (1,500)	1,820 (1,750)	2,950 (2,890)	3,300 (3,200)	5,720
全長 (mm)	1,540	2,090 (1,990)	2,260 (2,130)	2,700 (2,580)	2,770 (2,620)	3,100
全幅 (mm)	-	1,135	1,294	1,580	1,690	1,860
開口幅 (mm)	540	520	645	700	700	760
シリンダー径 (mm)	-	200	220	270	280	320
切断力 (A) (t)	53	82	121	126	134	282
切断力 (B) (t)	-	142	230	236	268	524
切断力 (C) (t)	82	298	465	585	863	1,186
最大油圧 (Mpa)	25	32.0	35.0	35.0	35.0	32.0
最大流量 (ℓ/min)	-	100~160	200~250	250~320	250~320	360~380
モーターセット圧 (Mpa)	-	16	16	16	16	16
モーターセット流量 (ℓ/min)	-	36~40	36~40	36~40	36~40	75~80
増速バルブ	○	○	○	○	○	○



# 大割兼用鉄骨SRC cutter

チルトローテーター  
対応可

コンクリート圧砕と鉄骨切断を1台で行える、靱性とパワーを備えた大割兼用鉄骨SRC cutter



業界最高  
クラスの  
破碎・切断力

高強度/  
耐摩耗性に優れ  
低価格を実現

●RCL仕様表

型式	SRC (SRCF) 135-II	SRC (SRCF) 205-II
取付バックホウ	0.45m <sup>3</sup> (14~20t)	0.7~0.9m <sup>3</sup> (18~26t)
重量 (kg)	2,060	2,550
全長 (mm)	2,505	2,800
開口幅 (W) (mm)	960	1,000
開口幅 (W1) (mm)	580	620
破碎力 (A) (t)	78	95
切断力 (B) (t)	140	195
切断力 (C) (t)	495	655
最大油圧 (Mpa)	32.0	32.0
最大流量 (ℓ/min)	100~160	180~220
モーターセット圧 (Mpa)	16	16
モーターセット流量 (ℓ/min)	36~40	36~40

# 機械式舗装カッター「キラーザ」

チルトローテーター  
対応可

油圧ショベルで使用可能な舗装(アスファルト)/生芝/根切り用の切断カッターです。

切断面にローリングすることにより、低騒音・無粉塵で素早く作業を行うことができます。カッターには強度と高耐摩耗性を兼ね備えた特殊鋼を用いているため、耐久性と切断に優れています。



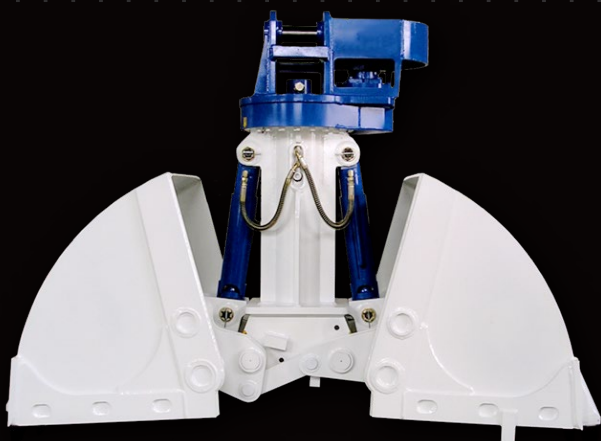
●仕様表

型式	CC400
取付バックホウ	0.08~0.2m <sup>3</sup> (2~6t)
質量 (kg)	75
刃厚 (mm)	8
刃径 (mm)	400
全高 (mm)	495
チルトローテーター	S40、45・50

# クラムシェルバケット「SUPER SHELL」

チルトローテーター  
対応可

進化を遂げたクラムシェルバケット「SUPER SHELL」  
使いやすさと導入しやすいハイコストパフォーマンス製品です。



強力ダブル  
シリンダーで  
高い握力!

## ●仕様表

型式	横シリンダー(タイプA)		横シリンダー(タイプB)				
	FC400	FC500	FC600	FC800	FC1000	FC1500	FC2000
取付バックホウ	0.15~0.25m <sup>3</sup> (4~7t)	0.3~0.4m <sup>3</sup> (7~12t)	0.45~0.6m <sup>3</sup> (12~18t)	0.7~0.8m <sup>3</sup> (19~25t)	0.9~1.2m <sup>3</sup> (26~35t)	1.3~1.4m <sup>3</sup> (36~42t)	1.5~1.8m <sup>3</sup> (43~47t)
バケット容量(kg)	0.4	0.5	0.6	0.8	1.0	1.5	2.0
質量(kg)	560	590	720	980	1,200	1,500	1,810
最小幅(mm)	1,230	1,230	2,223	2,223	2,328	2,641	2,735
最大開口幅(mm)	1,680	1,680	2,200	2,200	2,253	2,404	2,450
閉口時ブラケットトップ迄の高さ(H)	1,302	1,302	1,470	1,470	1,495	1,550	1,550
開口時ブラケットトップ迄の高さ(H)	1,146	1,146	1,408	1,408	1,408	1,408	1,425
バケット横幅(mm)	500	700	600	800	900	1,200	1,500
全体作動油圧(MPa)	25~32	25~32	25~32	25~32	25~32	25~32	25~32
油量(ℓ/min)	20~40	20~40	20~40	20~40	20~40	20~40	20~40

※1系統(共用配管/2本+ドレーン配管)の場合は、オプションで電磁弁仕様をご用意しております。スイッチの切り替えにより開閉と360度回転が可能です。

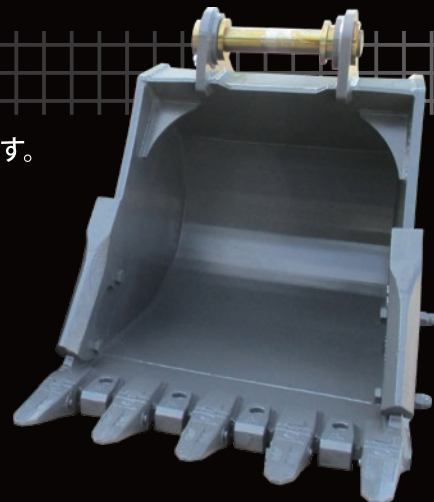
## 強化バケット

砕石場、採掘場、海洋土木現場、解体工事現場向けのプロ仕様のふりいバケットです。  
過酷な条件下でも耐えるよう、材質や溶接、構造にこだわっています。

## ●仕様表

型式	HBK120	HBK200	HBK300
取付バックホウ	0.4~0.5m <sup>3</sup> (10~14t)	0.7~0.9m <sup>3</sup> (18~25t)	0.9~1.0m <sup>3</sup> (~32t)
バケット平積容量(m <sup>3</sup> )	0.30	0.60	1.00
質量(kg)	457	1,090	1,685
バケット幅(mm)	848	1,130	1,380
外形寸法 D×W×H(mm)	1,195×885×990	1,565×1,180×1,320	1,800×1,470×1,495
付属	サイドシュラウド、強化ツース、ツース間シュラウド、ピン・ブッシュ		

※HBK120はサイドシュラウドは1段です。



## 幅広大バケット

チルトローテーター  
対応可

泥土、腐葉土、雪などの掘削や積み込み用の大容量バケットです。通常の約2倍  
の容量で作業時間を短縮します。

## ●仕様表

型式	SN50	SN70	SN120	SN200
取付バックホウ	0.1~0.2m <sup>3</sup> (3~5t)	0.25~0.4m <sup>3</sup> (7~10t)	0.45~0.5m <sup>3</sup> (12~14t)	0.7~0.9m <sup>3</sup> (18~22t)
バケット容量(m <sup>3</sup> )	0.35	0.60	1.20	1.6
質量(kg)	182	295	502	790
バケット幅(mm)	1,150	1,400	1,660	1,800
外形寸法 D×H	620×610	730×800	900×955	1,010×1,075
チルトローテーター対応	S40、45	S45、50	S60	S60、70
付属	カッティングエッジ			
オプション	カッティングエッジ(クシ刃)、フック、ツース			





# DIGGA アースオーガー

# 世界最高峰の掘削トルク

モーター保証3年!“強靱な造りとハイパワーで世界を牽引する” アースオーガー専門メーカー製  
「地盤が固い、大口径、掘削深がある」場合に検討下さい。

## 特殊オーガードライブ



## 製品保証

アースオーガー本体(機種PDX2~HF-PD50)についてギアボックス3年、モーター2年のメーカー保証が付きます。  
※オーガースクリュー以外を装着して使用する場合には、負荷エネルギーを逃がすECVバルブ(オプション)の装着が保証条件となります。



## 製品仕様

油圧ショベル0.06m<sup>3</sup>(2t)クラスから2.0m<sup>3</sup>(50t)クラスまでご用意しております。  
※22tを超えるサイズにつきましてはお問い合わせ下さい。



### ●標準ドライブ仕様 <2~10t>

型式	PDX2	PD3	PD4	PD5	PD6	PD7	PD8	PD10
取付バックホウ	0.06m <sup>3</sup>	0.15m <sup>3</sup>	0.2m <sup>3</sup>	0.2m <sup>3</sup>	0.25m <sup>3</sup>	0.25m <sup>3</sup>	0.4m <sup>3</sup>	0.4~0.45m <sup>3</sup>
使用流量 (ℓ/min)	30~50	45~75	55~85	60~95	70~115	75~115	85~115	85~115
最大使用圧力 (Mpa)	24	24	24	24	24	24	24	24
最大トルク (Nm)	2,307	3,544	4,448	5,151	5,596	6,040	7,024	8,487
定格出力 (KW)	25 (34)	25 (34)	25 (34)	25 (34)	25 (34)	25 (34)	25 (34)	25 (34)
モーター高さ (mm)	557	579	579	579	730	734	854	854
モーター直径 (mm)	187	240	240	240	240	240	290	290
重量 (kg)	45	57	56	62	84	100	107	110
オーガー取付口 (mm)	65Rnd	65Rnd	75	75	75	75	75	75
最大回転数 (rpm)	83	81	73	70	79	73	63	52
最大オーガー径(粘土、軟岩) (mm)	450	600	750	900	900	900	1,000	1,000
最大オーガー径(普通土、砂) (mm)	600	750	900	1,000	1,000	1,000	1,200	1,500

### ●標準ドライブ仕様 <10~20t>

型式	PD12	PD15	PD18	PD22	PD25	PD30	PD40	PD50
取付バックホウ	0.45m <sup>3</sup>	0.45m <sup>3</sup>	0.45~0.7m <sup>3</sup>	0.45~0.7m <sup>3</sup>	0.45~0.7m <sup>3</sup>	0.7m <sup>3</sup>	0.7m <sup>3</sup>	0.7m <sup>3</sup>
使用流量 (ℓ/min)	120~230	120~230	120~230	120~230	120~230	120~230	120~230	120~230
最大使用圧力 (Mpa)	24	24	24	24	24	24	24	24
最大トルク (Nm)	11,268	13,897	17,603	22,142	26,267	30,543	33,041	38,420
定格出力 (KW)	50 (67)	50 (67)	50 (67)	50 (67)	50 (67)	50 (67)	50 (67)	50 (67)
モーター高さ (mm)	950	1,006	1,006	1,006	1,152	1,152	1,152	1,152
モーター直径 (mm)	290	290	290	290	355	355	355	355
重量 (kg)	149	176	176	176	300	300	300	300
オーガー取付口 (mm)	75	75	75	75	100	100	100	100
最大回転数 (rpm)	61	50	39	40	33	29	27	23
最大オーガー径(粘土、軟岩) (mm)	1,200	1,200	1,500	1,500	1,500	1,500	1,500	1,500
最大オーガー径(普通土、砂) (mm)	1,600	1,600	1,600	1,600	1,800	1,800	1,800	1,800

※2.0m<sup>3</sup>(50t)クラスまでご用意しております。15~30tクラスはハイパワードライブ仕様もございます。

## 特注製作も承っています

例えば、「収納などの関係からアースオーガードライブの外寸を指定した寸法以下とし、トルク値を希望値まで上げてほしい」、「供給できる油圧が製品規定値より低いが所定のトルク値を希望値まで上げてほしい」との声には、仕様条件などを勘案した上で外寸や、ギア比などを変更し現場で必要とする掘削力(トルク)を満たす製品設計・製作をしています。  
掘削力(トルク)を現状の2~3倍の掘削力にすることは可能です。

## 特殊オーガードライブ



### ●ハイパワードライブ仕様<15~30t>

型式	PD30HP	PD45HP	PD55HP
取付バックホウ	0.5m	0.7~1.2m	0.7~1.2m
使用流量 (ℓ/min)	150~240	150~240	150~240
最大使用圧力 (Mpa)	34	34	34
最大トルク (Nm)	30,250	44,150	57,750
定格出力 (KW)	90 (121)	90 (121)	90 (121)
モーター高さ (mm)	1,221	1,274	1,274
モーター直径 (mm)	460	530	646
重量 (kg)	453	646	176
オーガー取付口 (mm)	100	100	100
最大回転数 (rpm)	44	30	23
最大オーガー径 (粘土、軟岩) (mm)	1,500	1,800	2,000
最大オーガー径 (普通土、砂) (mm)	1,800	2,000	2,200

掘削力(トルク)を更に上げたハイパワードライブ仕様もあります。

### ●スーパードライブ仕様<20~50t>

型式	SD45	SD50	SD70	SD80	SD95
使用流量 (ℓ/min)	380	380	380	380	380
最大使用圧力 (Mpa)	24	24	24	24	24
最大トルク (Nm)	44,333	51,985	68,018	81,986	91,215
定格出力 (KW)	150	150	150	150	150
モーター高さ (mm)	1,493	1,493	1,493	1,493	1,493
モーター直径 (mm)	600	600	600	600	600
重量 (kg)	838	836	836	836	843
オーガー取付口 (mm)	100	100	100	100	100

### ●メガドライブ仕様<20~50t>

型式	MD110	MD160	MD190
使用流量 (ℓ/min)	380	380	380
最大使用圧力 (Mpa)	24	24	24
最大トルク (Nm)	114,395	169,354	198,585
定格出力 (KW)	150	150	150
モーター高さ (mm)	1,638	1,791	1,794
モーター直径 (mm)	610	610	610
重量 (kg)	1,028	1,191	1,194
オーガー取付口 (mm)	130	130	130

### ●ウルトラドライブ仕様<20~50t>

型式	UD190	UD220	UD250	UD300
使用流量 (ℓ/min)	380	380	380	380
最大使用圧力 (Mpa)	24	24	24	24
最大トルク (Nm)	186,644	207,653	243,495	305,371
定格出力 (KW)	150	150	150	150
モーター高さ (mm)	1,915	1,915	1,915	1,915
モーター直径 (mm)	671	671	671	671
重量 (kg)	1,194	1,573	1,573	1,573
オーガー取付口 (mm)	150	150	150	150

### ●エクストラドライブ仕様<30~80t>

型式	XD270	XD310	XD410	XD500
使用流量 (ℓ/min)	380	380	380	380
最大使用圧力 (Mpa)	24	24	24	24
最大トルク (Nm)	259,803	304,646	398,602	480,458
定格出力 (KW)	150	150	150	150
モーター高さ (mm)	2,410	2,410	2,410	2,410
モーター直径 (mm)	820	820	820	820
重量 (kg)	2,878	2,878	2,878	2,878
オーガー取付口 (mm)	200	200	200	200

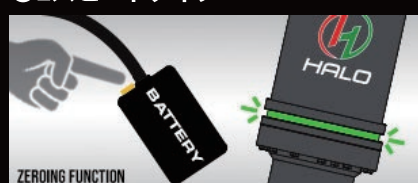
## オプション例



### ●掘削角度検知システム HALO(ハロー)

オペレーターが鉛直を確かめながら掘削でき、手元が不要です。電源は充電式でマグネット装着タイプもあります。※任意角度の設定も可能です。

### ●2スピードタイプ



地質の状態や引き抜き時に施工速度を上げる2スピードタイプ3~50tまで対応しています。

## ブラケット

油圧ショベルとアースオーガー本体を接続するブラケットは3種ご用意しております。



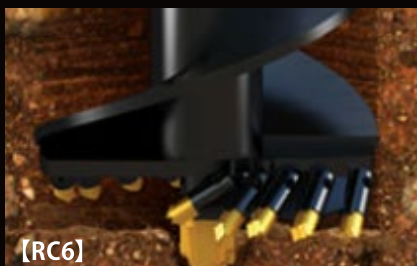
## オーガードリル

### オーガー先端形状



【A6】

一般的な砂質土・粘土の地盤に使用するために設計されています。広範囲で利用可能です。



【RC6】

テーパータングステンTAPERLOC歯で、軟岩・アスファルト・永久凍土などを掘削するために設計されています。



【DR6】

軟岩から非常に硬い岩までを掘削するために特別設計されています。

### オーガー



【標準タイプ】



【植樹用タイプ】



【コンクリート用タイプ】

オーガーは標準タイプ他、植樹用、コンクリート用などのタイプをご用意しております。

## その他 オプション例



【ホールクリーナー】

ホールクリーナーを使用することで、過掘り無く、所定の高さに掘削することが可能となり、品質の高い施工へと繋がります。場所打杭や束石など、建築物の独立杭を施工する際に有効です。



【コアバレル】

岩盤やコンクリートを削孔するためのホールソーです。アースオーガードリル(岩盤/コンクリート)の様に掘削径内を全て破碎するのに比べ、より少ない力で早く穴を開けることが可能となります。



【各種接続変換アダプター】



# シングルリッパ

チルトローテーター  
対応可



シンプルに使い易さと耐摩耗性を重視した、高品質・低価格にこだわった製品です。

採掘場などのハードな  
現場で使用する  
専門業者向けに特注製作が  
可能です。

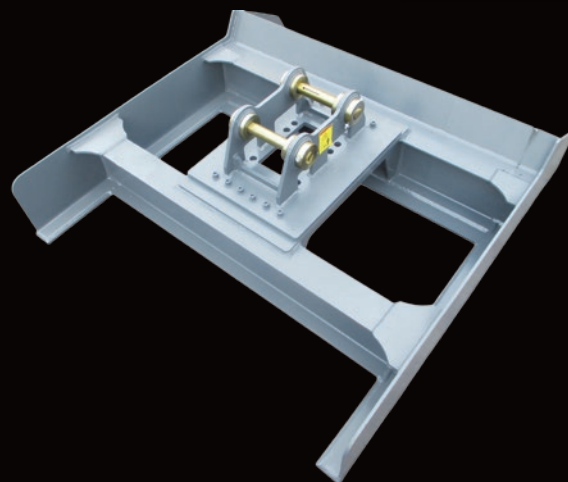
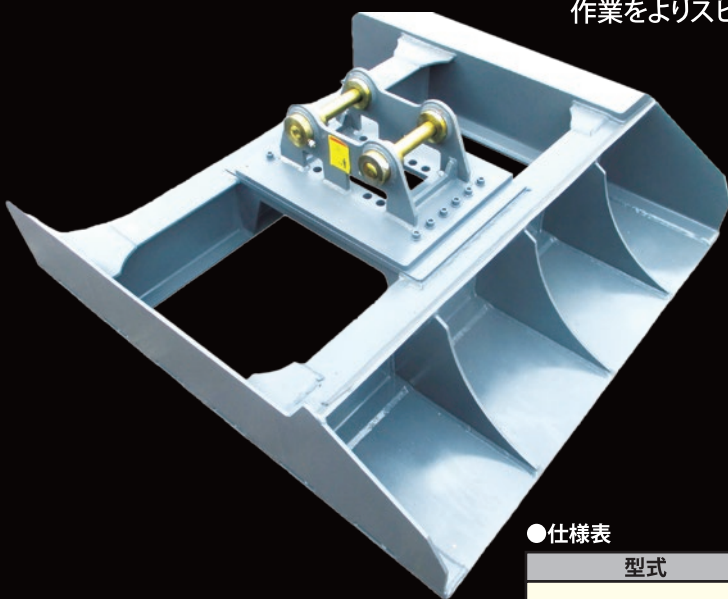
●仕様表

型式	RPH50-1	RPH70-1	RPH120-1	RPH200-1	RPH300-1	RPH350-1
取付バックホウ	0.2m <sup>3</sup> (5t)	0.25m <sup>3</sup> (6~8t)	0.4~0.5m <sup>3</sup> (10~13t)	0.7m <sup>3</sup> (18~22t)	0.9~1.2m <sup>3</sup> (30~35t)	1.2~1.4m <sup>3</sup> (35~50t)
質量 (kg) ※ブラケット含まず	90	130	300	450	660	990
リップ厚 (B) (mm)	50	55	75	80	90	100
全高 (H) (mm)	540	755	1,035	1,100	1,250	1,300
シュラウド	有	有	有	有	有	有
チルトローテーター	S40,45	S50	S60	S70	S80	S90

# 敷均しフレームバケット「グレーディングビームバケ」

「グレーディングビームバケ」は路床、碎石の敷均し作業をよりスピーディーに行うことができます。

チルトローテーター  
対応可



●仕様表

型式	GB1250 (T)	GB1500 (T)	GB2000 (T)	GB2500 (T)
取付バックホウ	0.08~0.25m <sup>3</sup> (3~7t)	0.08~0.25m <sup>3</sup> (3~7t)	0.25~0.8m <sup>3</sup> (7~20t)	0.25~0.8m <sup>3</sup> (7~20t)
質量 (kg)	215 (250)	245 (300)	305 (350)	365 (410)
幅 (W1) (mm)	1,250	1,500	2,000	2,500
幅 (W2) (mm)	1,345	1,345	1,345	1,345
オプション:スイングギア	有	有	有	有
油圧左右 (45度×2) チルト	有	有	有	有
チルトローテーター	S40、45、50	S40、45、50	S45、50、60	S45、50、60

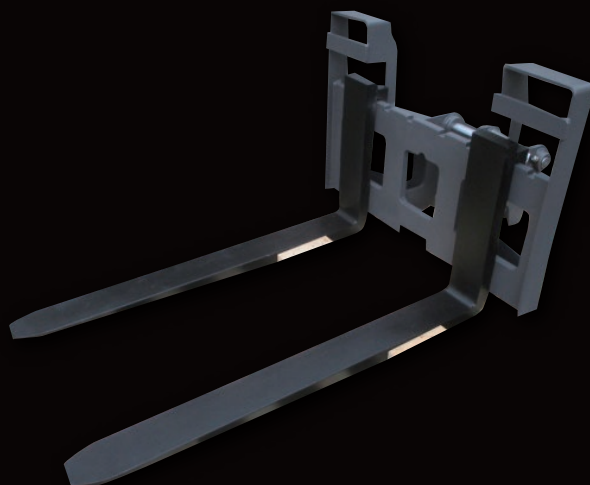
※質量0はスイングギア付



オプションのスイングギア取付で  
チルト(左右45度)させることが可能です。

# 油圧式ショベル用フォークリフト「フォークマン」

チルトローテーター  
対応可



タイヤの入らない不整地な現場でも材料やコンクリート2次製品、道具、機械等の運搬を簡単に行うことができ、荷揚げ高もベースマシンのバックホウの能力の範囲内で行うことができるため作業の幅が広がります。

フォーク幅を運転席から可動できる  
油圧式もあります

## ●仕様／機械式

型式	LF30-1	LF50-1	LF120-1	LF120L-1	LF200-1	LF200L-1
取付バックホウ	0.08～0.15m <sup>3</sup> (2～4t)	0.2～0.3m <sup>3</sup> (5～7t)	0.4～0.5m <sup>3</sup> (10～14t)	0.4～0.5m <sup>3</sup> (10～14t)	0.7～0.9m <sup>3</sup> (18～22t)	0.7～0.9m <sup>3</sup> (18～22t)
質量 (kg)	140/147	205/220	310/330	430	410/460	825/920
全幅 (mm)	800	960	1,000	1,000	1,100	1,350
全高 (mm)	420/600	820	910	910	910	1,250
リーチ (mm)	920/1,070	1,070/1,220	1,070/1,220	1,820	1,220/1,820	1,220/1,820
耐荷重 (kg)	1,500	2,500	3,000	3,000	3,000	5,000

## ●仕様／油圧式

型式	LFM30-1	LFM50-1	LFM120-1	LFM120L-1	LFM200-1	LFM200L-1
取付バックホウ	0.08～0.15m <sup>3</sup> (2～4t)	0.2～0.3m <sup>3</sup> (5～7t)	0.4～0.5m <sup>3</sup> (10～14t)	0.4～0.5m <sup>3</sup> (10～14t)	0.7～0.9m <sup>3</sup> (18～22t)	0.7～0.9m <sup>3</sup> (18～22t)
質量 (kg)	200/207	265/280	370/390	490	485/535	925/1,020
全幅 (mm)	800	960	1,000	1,000	1,100	1,350
全高 (mm)	410/600	820	910	910	910	1,250
リーチ (mm)	920/1,070	1,070/1,220	1,070/1,220	1,820	1,220/1,820	1,220/1,820
耐荷重 (kg)	1,500	2,500	3,000	3,000	3,000	5,000
使用油圧 (Mpa)	8～11	11～14	15～17	15～17	16～18	16～18
配管仕様	1系統往復配管					
付属	コントロールバルブ					

# クイックフォークリフト「リフサポ」

実用新案  
第3235243号



「油圧ショベル」「ホイールローダー(タイヤショベル)」「トラクター」がフォークリフトに早変わりするクイック式フォークリフト

導入コストが  
低価格

製品は1本当たり23kgと軽量なため、  
ハンドルを回すだけで  
簡易に1人で脱着可能

「油圧ショベル」「タイヤショベル」  
「トラクター」などに対応

## ●仕様表

型式	LC1000A	LC1000B
バケットエッジ厚 (mm)	t≤16	16<t
作業重量 (kg)	1,000	1,000
全長 (mm)	1,380	1,430
リーチ (mm)	1,000	1,000
幅 (mm)	80	80
高さ (mm)	60	60
質量 (kg)	54 (27×2)	54 (27×2)
サヤ挿入内寸 (mm)	50×80	50×80

サポ  
ート  
バ  
ー



設定したリフト幅を一定に保ちフォークの可動を防ぎます。(リフト幅は450～800mmで調整可能)

マ  
ニ  
ア  
(  
ヘ  
イ  
)  
フ  
ォ  
ーク



除草した草の集積/積み込みや、乾燥牧草・稲わら・作物のつる・堆肥の切り返しに使用します。(全幅:1,500mm、フォークタイン長:1,100mm)



# 混合廃棄物切断機「ホワイトシャーク」



ダブルの刃で  
作業効率が  
2倍以上

●仕様表

型式	WS70	WS120	WS200
取付バックホウ	0.25m <sup>3</sup> (6~7t)	0.4~0.5m <sup>3</sup> (12~13t)	0.7~0.8m <sup>3</sup> (20~22t)
質量(kg)	548	875	1,410
最大開口幅(mm)	390~450	540~620	760~830
爪長(mm)	390	480	600
切断幅(mm)	100×2	120×2	140×2
外形寸法(mm)	1,448×645×400	1,840×840×623	2,285×1,092×721

※年内でこれまでの「標準タイプ」は無くなります。

●仕様表

型式	WSZ70-1	WSZ120-1	WSZ200-1
取付バックホウ	0.25m <sup>3</sup> (6~7t)	0.4~0.5m <sup>3</sup> (10~14t)	0.7~0.8m <sup>3</sup> (20~22t)
質量(kg)	450	900	1,430
開口幅(mm)	440	500	665
刃長(mm)	360	470	535
切断幅(mm)	80×2	100×2	120×2
全長(mm)	1,465	1,760	2,120
全高(mm)	770	915	1,095
全幅(mm)	430	510	620

## スマートブレードタイプ

ホールド力を高め、  
切断の際の負荷抵抗を  
抑えています。

## 切断物

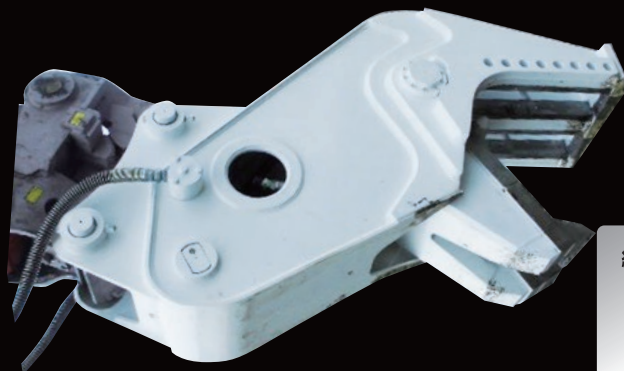
廃プラ、繊維強化プラスチック(FRP)・  
ロープ・ブルーシート・漁網・  
薄いビニール(PP)など

## 切断刃

切れ味に優れ、欠けに強い耐摩耗性が高い特殊鋼を  
使用しています。反転使用(最大4面)を可能とし、  
サイクルコスト低減に努めています。

# 油圧式混合廃棄物切断機「ハイパーホワイトシャーク」

チルトローテーター  
対応可



ダブルの刃で  
強力で切断

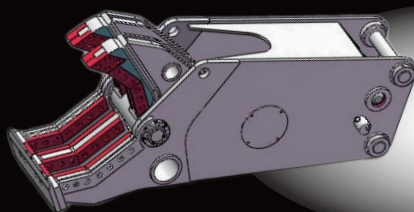
これを切断! /

繊維強化プラスチック(FRP)・  
ロープ・ブルーシート・漁網・  
薄いビニール(PP)など、  
広範囲での切断が可能

●仕様表

型式	HPWS120	HPWS200
取付バックホウ	0.4~0.5m <sup>3</sup> (12~13t)	0.7~0.8m <sup>3</sup> (18~22t)
質量(kg)	1,385	2,018
使用圧力(Mpa)	24.5	31.4
先端切断力(kN)	320	519
中央切断力(kN)	540	673
最大開口幅(mm)	581	860
刃長(mm)	480	600
切断幅(mm)	120×2	140×2
外形寸法(mm)	1,610×1,443×576	1,928×1,566×658

※年内でこれまでの「標準タイプ」は無くなります。



スマートブレード  
タイプ  
2025年8月 追加

●仕様表

型式	HWS70-1	HWS120-1	HWS200-1
取付バックホウ	0.25m <sup>3</sup> (6~7t)	0.4~0.5m <sup>3</sup> (10~14t)	0.7~0.8m <sup>3</sup> (18~23t)
質量(kg)	560	1,100	2,100
開口幅(mm)	500	610	750
刃長(mm)	360	470	535
切断幅(mm)	80×2	100×2	120×2
全長(mm)	1,450	1,850	2,380
全高(mm)	755	930	1,150
全幅(mm)	420	510	820
先端切断力	14	32	50
中央切断力	30	64	101
使用油圧	~24	~32	~34
配管仕様	1系統往復配管		
付属:増速バルブ	—	—	○
付属:コントロールバルブ	○	○	○

切断力・ホールド力をアップし  
切断の際の負荷  
抵抗を抑えたタイプです。

増速バルブを標準装備し  
開閉速度をアップしています。  
※対応機種:HWS200-1

切断刃は反転使用(最大4面)を可能とし、  
サイクルコスト低減に努めています。

# 大型土のう制作バケット「トン太」

チルトローテーター  
対応可

大型土のう製作専用アタッチメントです。土砂をすくい、土のう袋を取付け、据え置き動作、取外しとわずか3工程で完了します。

作業  
効率向上

省人力化

安全

製品の  
均一化

0.4m<sup>3</sup>、0.7m<sup>3</sup>どちらでも使える **兼用型**

1台で1日(8h)で1t土嚢袋  
200個以上製造可能

3名8時間で250個製作も可能な  
直感的トンパック製造バケット

## ●仕様表

型式	TT-200C-1
取付バックホウ	0.4~0.8m <sup>3</sup> (10~22t)
質量(kg)	760
バケット容量(m <sup>3</sup> )	1.1
開口幅(mm)	975
全長(mm)	1,950
全幅(mm)	1,156
全高(mm)	1,280
チルトローテーター	560,70

2025年4月より  
アップグレード

## 製作手順



# 半自動機械式ワンタッチ装着機「半自動クイック」

バケットなどの脱着は油圧ショベルの操作により行い、ロックレバー(ON/OFF)のみ人の手で行う半自動装着機です。国際基準ISO13031に準拠した2重ロック構造とし、安全性を最重要に考えられた製品です。使用する鋼材は高張力鋼の最上級のものだけを使用し、最高品質にこだわり安全性・耐久性を重視しています。操作性を考慮し業界最小の機械高としています。

## 半自動システム

人の手を必要とするのは「ロック」と「ロック解除」のみです。  
これ以外は油圧ショベルに乗りながら行います。

## ●仕様表

機種名	QCM 30H	QCM 30/40H	QCM 45/50H	QCM 50/55/60H
油圧ショベル	1~2	2~4	4~6	8~11
質量(kg)	22	35	73	92
高さ(mm)	127	135	180	180
ピン径(mm)	30	35~40	45~50	50~60
可動域(mm)	5	5	5	5



# 機械式ワンタッチ装着機「クイックワンタッチQ」

シンプルなネジロック式構造で低価格を実現

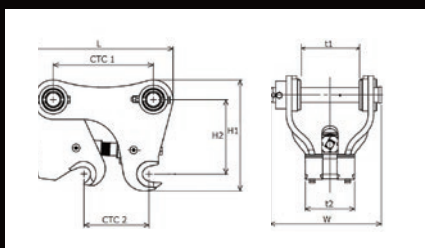


クレーン仕様用もあります

掘削機のアタッチメント交換には煩わしいピン抜き等の作業が無く、作業の軽減と作業時間の短縮が図れます

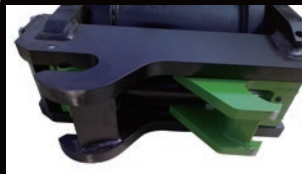
●仕様表

型式	Q15	Q30 (K)	Q50 (K)	Q70 (K)	Q120 (K)
取付バックホウ	1.5~2.0t	2.0~3.5t	4.0~5.5t	6.0~7.0t	10~13t
質量 (kg)	22	40	61	90	170
高 H2 (mm)	180	190	215	245	300
対応ピン (mm)	Φ30	Φ30, 35, 38, 40	Φ40, 45	Φ45, 50	Φ60, 65
上ピン間 CTC1 (mm)	130	210	270	330	400
上取付幅 t1 (mm)	~120	~147	~195	~202	~272
下ピン間 CTC2 (mm)	95~210	165~280	180~330	240~410	320~520
下取付幅 t2 (mm)	95~	120~	147~	170~	218~
クレーン仕様	—	○	○	○	○



# パワーチルト+油圧ワンタッチ装着機「パワーチルトクイック」

左右180度のチルトと油圧ワンタッチの複合機。現在ご使用のバケット(アタッチメント)の取付が可能です。



## ◎パワーチルト(左右180度チルト)

シリンダーを使用しない最新ロータリーアクチュエータを使用しています。コンパクト設計でチルト角度が最大90度と作業性に優れ、角度を保持する力が強くパワフルです。

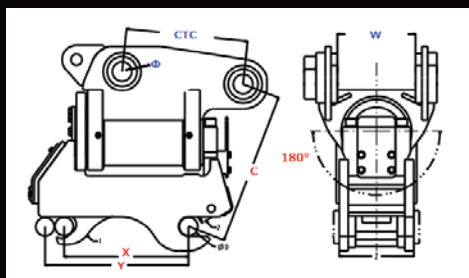
## ◎2重ロック構造

国際基準ISO13031に準拠した2重ロック構造とし、油圧の問題が万が一起きても脱落を防ぎます。油圧装着に連動して、強力スプリングでフロントとリア部を同時にロックします。

●仕様表

機種名	GT05-QC 35/40	GT07-QC 45/50	GT10-QC 45/50/55	GT14-QC 60/65	GT23-QC 70/80	GT27-QC 80/90
油圧ショベル (Mpa)	2~5	5~7	7~10	11~14	14~23	23~27
質量 (kg)	91	153	208	334	547	813
最大チルト角 (度)	2×90	2×90	2×90	2×90	2×90	2×60
高さ (mm)	375	434	447	515	595	660
可動域 (mm)	25~36	54~58	45~54	110~121	111~122	110
取付有効ピン径 (mm)★	35~40	45~50	45~55	60~65	45~60	60~80
使用油圧 (Mpa)★	20~21	20~21	20~21	20~21	20~21	20~21
使用油量 (ℓ/min)★	5~16	11~32	15~44	19~58	26~78	35~105
背圧最大 (Mpa)★	4	4	4	4	4	4

★パワーチルトを取付/使用する際の条件となります。※メインポンプからの専用配管となります。商品には配管配線電磁弁モニターキット含む。



# DC12V/24Vマグネット「ジュピマグ」

チルトローター  
対応可



JPM700-24V

電源は油圧ショベルのバッテリーのみ。「ジュピマグ」は、消費電力を抑えながら強力な磁力により吸着力を高めた最先端の商品です。マグネットは電線の接続変更で24Vでも使用できます。（※基本は、0.25m<sup>3</sup>(7t)以下は12Vバッテリー仕様となります。）

◎汎用性  
「チェーン吊り型」  
「各種アタッチメント取り付け型」  
「ブラケット直接装着型」など  
多種多様な使用が可能です。  
特注対応も致します。

JPM500-12Vで最大2t  
リフティング発電機不要  
(油圧ショベル、トラックの  
バッテリーを電源とします)

## ●仕様表 <12V式>

型式	JPM500-20	JPM500-30	JPM 500-50
取付バックホウ	0.05～0.06m <sup>3</sup> (1.7～2t)	0.08～0.15m <sup>3</sup> (3～4t)	0.2～0.25m <sup>3</sup> (5～7t)
マグネット径φ(mm)	508	508	508
質量(kg)	180	185	185
電源(DCV)	12	12	12
使用率(%ED)	60	60	60

## ●仕様表 <24V式>

型式	JPM500-24V	JPM600-24V	JPM700-24V	JPM800-24V	JPM900-24V	JPM1000-24V
取付バックホウ	12t～	12t～	12t～	12t～	12t～	12t～
マグネット径φ(mm)	500	600	700	800	900	1,000
質量(kg)	150	300	400	480	600	700
電源(DCV)	24	24	24	24	24	24
使用率(%ED)	50	50	50	50	50	50



JPM700-24V

# 敷鉄板マグネット



電源は  
バックホウ24V  
バッテリーで  
改造不要

マグネット  
首振り機構で  
しっかり  
吸着

安全対策に  
落下防止  
油圧開閉爪で  
しっかり掴む

排土板  
標準装備で  
清掃手間を  
軽減

1.5×6.0m  
(5×20)の  
敷鉄板も  
スイスイ

## ●仕様表

型式	敷鉄板マグネット
取付バックホウ	0.7m <sup>3</sup> (20t)クラス以上
質量(kg)	1,250
全長(mm)	1,200
全幅(mm)	1,524
全高(mm)	1,300
油圧旋回(度)	340
マグネット電源	DC24V 0.9kw (GPD350×4基)
油圧旋回(回路)	1
最大油圧(Mpa)	28～35
流量(ℓ/min)	20～50



# 真空吸着クレーン「バキュームリフター」

海外  
輸入商品

真空圧で吸い上げる装置です。玉掛けをして使用する以外にも油圧ショベルやフォークリフトに装着し使用するタイプもあります。工場や倉庫内での材料や製品の小運搬や集積、積み込みに活用されています。材料、製品の寸法、形状、重量によりバキュームリフターをご提案します。



不慮の  
エンジン停止時  
落下防止ロック  
機能

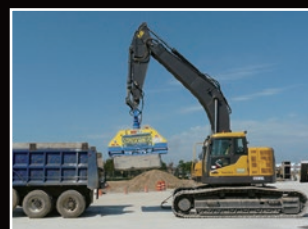
安全  
装置

不慮の  
圧力低下時  
回転灯と  
ブザー警告  
機能

・ディーゼルエンジン搭載型  
・油圧発電機搭載型  
・電気式 **3タイプ**

## 吸上げ対応物

- ・コンクリート版
  - ・コンクリートブロック
  - ・鉄筋コンクリート管、鉄管
  - ・スラブ(鉄板)、鋼材
- ディーゼルエンジンタイプは連続6時間作業可能



# 真空吸着吊り上げ機「リフターMini/Micro/MK2/Moose」



バッテリー駆動の真空ポンプを内蔵しており、天然石などの平板や、プレキャスト製品や、鉄材や木材などを素早く吊り上げます。傷を付けることなく、物の移動や設置・撤去の作業効率が飛躍的に向上し、より安全な作業を行うことができます。吸い上げる形状や重量によりパットサイズを変更できます。



## ●仕様表

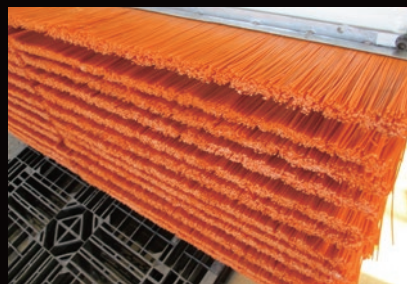
Moose		本体 59kg
+		
パット		
底部寸法 (cm)	質量 (kg)	吊上重量 (kg)
60×45	23	435
95×35	32	500
95×50	36	840
95×75	55	1,360
100×100	68	1,996

真空吸着吊り上げ機には  
最大吸い上げ重量が異なる  
「Mini/Micro/MK2/Moose」の4機種をご用意

# 機械式スィーパーブラシ「スィープマン」

チルトローテーター  
対応可

油圧ショベルやフォークリフトで使用可能な路面清掃/除雪用の機械式スィーパーブラシです。転石やこびり付いた泥土を除去するための脱着式ブレード(W500×L400×T9mm)を装備



●仕様表

型式	SP1800-1	SP2500-1
取付バックホウ	2～20t	7～20t
質量(kg)	340	472
全高(mm)	640	640
ブラシ高(mm)	230	230
幅(mm)	1,800	2,500
幅(mm)	715	715
ブレード(mm)	500×400×9	500×400×9
フリー旋回	0,45,90度	0,45,90度
チルトローテーター	S40,45,50,60,70	S50,60,70

ブラシはカートリッジ式で取り換え可能。スweep力の強いナイロン製(3mm×2mm)を標準品としています。ご要望によりステンレスコイル混成タイプのご用意が可能です。倉庫内など屋内施設の清掃や、傷の付きやすい物の清掃/除雪用にナイロン製(1mm)もご用意しております。

# 油圧式スィーパー回転ブラシ「ロータリースィーパー」

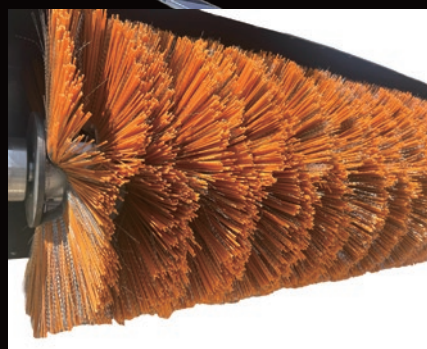
チルトローテーター  
対応可

- 1.油圧ショベルで使用可能な路面清掃/除雪用の油圧式スィーパー回転ブラシです。
- 2.高いトルクの油圧モーター(正・逆回転)で路面など構造物を傷つける事無く、素早く清掃や除雪作業を行うことができます。太陽光発電のパネル上の除雪にもお勧めです。



●仕様表

型式	RS1200-50	RS1200-120	RS1500-120
取付バックホウ	3～5t	7～14t	14～20t
質量(kg)	230	265	326
全高	950	1,000	1,120
幅(W)(mm)	1,200	1,200	1,500
幅(W1)(mm)	1,650	1,650	2,010
ブラシ径(mm)	550	550	550
フリー旋回	0,45,90度	0,45,90度	0,45,90度
使用油圧(Mpa)	～20	～20	～24
使用油量(L/min)	～50	～110	～120
配管仕様	1系統共用配管/ドレン配管		
付属	コントロールバルブ		
オプション:油圧旋回仕様	有	有	有
チルトローテーター	S40,45	S50,60	S60,70



転石やこびり付いた泥土を除去するための脱着式ブレード(w500×l400×t9mm)を装備

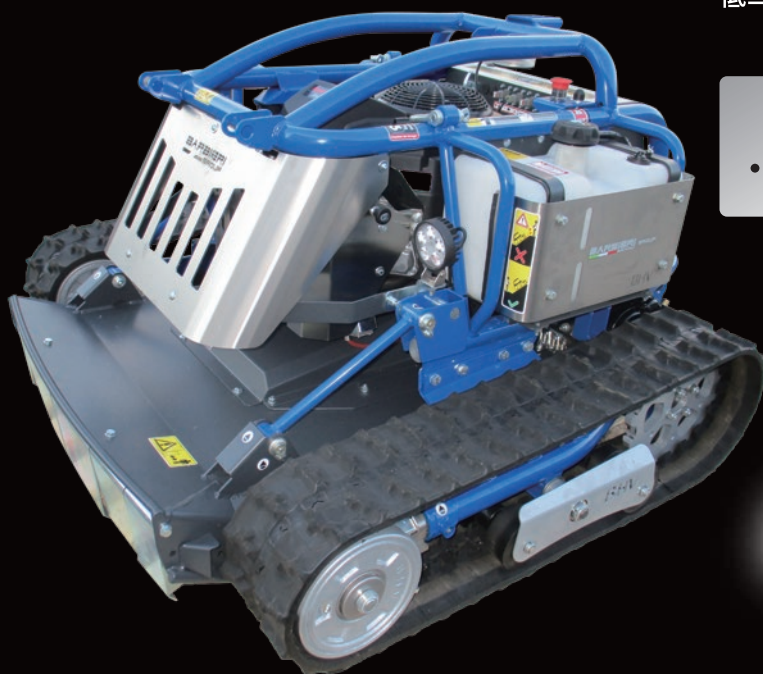
スweep力の強いナイロン製(3mm×2mm)を使用し、ステンレスコイルを混成しています。使用用途により「ステンレスコイル無し」の選択も可能です。



# 自動運転可能リモコン(ラジコン)式草刈りロータリナイフモア アースモア PROシリーズ「XRot80」「XRot95」

オプションのGPS搭載で自動運転も可能

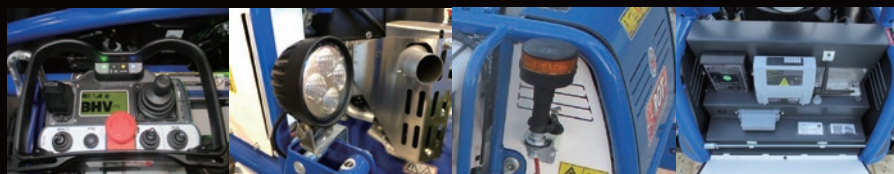
次世代の電子制御システムによりエンジンで蓄電し、駆動は全て電気で行います。「低燃費」「低排気」「低重量」を実現し、油圧を必要としないことからメンテナンス箇所が少なく低コストを実現しています。



1時間の作業面積は  
・XRot80で3,400㎡ ・XRot95で4,000㎡

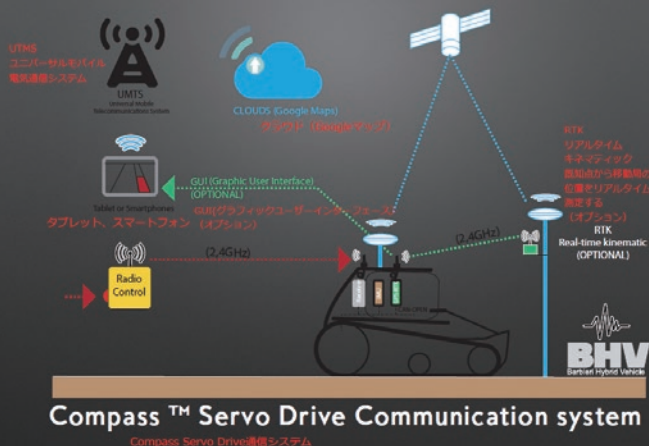


最大200m離れた場所から遠隔操作することにより、オペレーターは「危険な斜面」「エンジンの騒音」「排気ガス」「ほこり」から安全な距離を保ち、一日中快適に作業することができます。これにより、オペレーターが「ダニ」や「蜂の巣」と接触することも少なくなります。

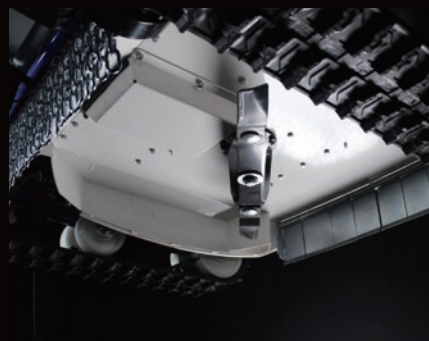


Kawasaki FS481Vエンジン(90°Vツイン、加圧潤滑システム、電子火花点火、鋳鉄製シリンダーライナー)を搭載しています。この強制空冷式オーバーヘッドVバルブ4サイクルエンジンは、コンパクトで、「静かな動作」と「低排出ガス」と「強度」を実現しています。

## How it works ?



オプションのGPS自動ドライブシステムを搭載すると、自動制御運転が可能になります。専用アプリをインストールし、スマホやタブレットで作業範囲の設定等を行います。





## オプション



スノーブレード



サポートブレードカッター



サポートナイロンカッター



ツールボックス

## 仕様表

種類	XRot80 EVO	XRot95 EVO
メーカー	Kawasaki FS481V 4T-OHV	Kawasaki FS730V-EFI
パワー (hp)/kw	13	26
トルク (Nm)	38.4Nm@1800rpm	54.3Nm@2000rpm
燃料タンク	16 ℓ	32 ℓ
制御方式	光学非接触式	
伝送方式	「AFA」(自動周波数調整)	
防水	IP65	
伝道装置	可変・電気 48V DC (ELV-安全低電圧)	
速度 (km/h)	可変 0~8km/h	
クラッチ	電磁クラッチ	
PTO速度	2,500rpm	
伝動装置	EMクラッチ駆動ベルト	
刈幅	80cm-スイングブレード	95cm-スイングブレード
刈高	30~150mm (電気調整)	
最大傾斜	横刈り 45度 / 縦刈り 登坂45度	
処理能力	最大3,400㎡/h (中速4km/hの場合)	最大4,000㎡/h (中速4km/hの場合)
ラジコン通信距離	200m	
寸法 (L×B×H)	124×135×760	136×147×825
重量	380Kg	455Kg
防水規格	IP 65	
GPS自動ドライブシステム	Compass Servo Drive 通信システム	
スノーブレード	幅135cm	—

# リモコン式(遠隔操縦式) ハンマーナイフモア アースモア PROシリーズ「XFLAIL」

『低燃費』『低騒音』『低排気』『低重量』をもたらす電子制御システムを搭載したリモコン式(遠隔操縦式)ハイブリッド草刈ハンマーナイフモアです。低燃費エンジンで発電し、電気モーターで駆動します。電気トランスミッションにより、油圧オイルやフィルターなどの消耗部品は使用していないため、メンテナンスが不要です。遠隔操作により、斜面や不陸地でのオペレーターの安全性が保たれます。



草丈が高い山林や原野の下草刈に有効な  
ハンマーナイフタイプハイパワー! 破砕する最大幹径は20mm!  
中速(4km/時)で1時間の作業面積は最大3,800㎡

草丈が高い山林や原野の  
下草刈に有効なハンマーナイフタイプ

ハイパワー! 破砕する  
最大幹径は20mm!

中速(4km/時)で1時間の作業面積は  
最大3,800㎡

## 仕様表

種類	VANGUARD B&S 3864
メーカー	VANGUARD B&S 3864
タイプ	ハイブリッド
電力 (97/68CE)	23HP/17kw (3,600rpmの場合)
シリンダー数/トルク	2本/48Nm
燃料タンク	15 ℓ
制御方式	光学非接触式
伝送方式	「AFA」(自動周波数調整)
防水	IP65
伝道装置	可変・電気 48V DC (ELV-安全低電圧)
速度 (km/h)	可変 0-8km/h
クラッチ	電磁クラッチ
PTO速度	2,500rpm
伝動装置	EMクラッチ駆動ベルト
草刈方式	ハンマーナイフモア
刃数	40枚
刈幅	80cm
刈高	30~150mm (電気調整)
幹径	40mm
最大傾斜	横刈り 45度 / 縦刈り 登坂35度
処理能力	最大3,800㎡/h (中速4km/hの場合)
ラジコン通信距離	150m
寸法 (L×B×H)	135×132×78cm
重量	450Kg
防水規格	IP65



# チルトローテーター (360度旋回、左右チルト)

海外  
輸入商品

スウェーデンSTEEL WRIST製のチルトローテーター(360度旋回、左右チルト)は、ヨーロッパではすでに主流の製品です。機械足場を変えずに、あらゆる方向の掘削、盛土、フォークグラブ作業、リフト作業等が可能となります。狭いスペースの都市土木や足場が悪い林地現場、鉄道軌陸上での作業に威力を発揮します。



グリッパー付



SQ(ワンタッチ配管)仕様

左右45度  
チルト  
360度  
旋回

油圧ショベル  
2~33t迄  
ご用意

→ 操作は左右レバーを  
専用ジョイスティックに交換し、  
指先で行います。



油圧ショベル側  
の配管は1系統  
(ブレーカー配管)  
でOK

セッティングは専用モニターで行います。

→ チルトローテーター脱着用クイックカブラーの  
有無も選択できます。



## ●仕様表

型式	X02	X04	X06	X07	X12	X14	X18	X20	X26	X32
重量(t)	0~2	2~4	4~6	5~7	7~12	10~14	12~18	16~20	18~26	25~33
上部カブラ	DF S30/150 S30/180	DF S40 HS03	DF S40 HS03	DF S40/S45 S50 HS08	DF S45/S50 HS08	DF S45 S50	DF S60 SQ60-5 HS10	DF S60 SQ60-5 HS10	DF S60/SQ60 SQ70 HS21	DF S70/SQ70 SQ70-55 HS21
専用アタッチメント カブラー	S30/150 S30/180	S40 HS03 CW05	S40 HS03 CW05	S40/S45 S50/HS08 CW10	S45/S50 HS08 CW10	S45 S50	S60 SQ60-5 HS10 CW20	S60 SQ60-5 HS10 CW20	S70/SQ65 SQ70 HS21 CW30	S70/SQ70 SQ70-55 HS21 CW40
最大傾斜角(度)	±45	±45	±45	±45	±45	±45	±45	±45	±45	±45
必要作動油流量(ℓ/min)	15~30	20~40	20~40	30~50	70~90	80~100	80~100	100~120	100~120	120~140
最大圧力(bar)	175	210	210	210	210	210	210	210	210	210
油圧追加機能	1	1(0)	1(0)	1(0)	2(1)	2(1)	2(1)	2(1)	2(1)	2(1)
A.幅(mm)	320	314(459)	314(459)	365(570)	567(578)	618(636)	616(717)	690(717)	690(807)	729(807)
B.長さ(mm)	430	525(642)	527(642)	618(791)	625(764)	724(814)	726(952)	816(1003)	827(1116)	870(1167)
C.構造物高さ	260	343	343	396	425	455	458	508	536	625
D.シリンダー高(mm)	325	499	499	586	676	685	737	733	826	937
重量(t)	60	115(160)	135(180)	205(265)	285(370)	380(465)	400(510)	445(560)	570(770)	840(965)
グリッパーリーチ(mm)	---	(425)	(425)	(513)	(508)	(508)	(820)	(820)	(960)	(967)
傾斜力(kNm)	5,9	10,6	11,0	13,8	29,0	41,0	41,0	47,0	61,0	73,0
回転力(kNm)	1,9	3,9	4,9	5,2	5,4	7,8	7,8	8,8	8,8	9,8
集中給脂	---	オプション	オプション	オプション	オプション	オプション	オプション	オプション	オプション	オプション
データタグ	---	オプション	オプション	オプション	オプション	オプション	オプション	オプション	オプション	オプション

# チルトローテーター専用アタッチメント各種

チルトローテーターの接続には専用ブラケット(ヨーロッパ基準)寸法で無ければ取り付け使用できません。ブラケット部分をこの仕様寸法に改造する又は専用アタッチメントのご購入が必要となります。

チルトローテーター各社は基本的にヨーロッパ基準のブラケットのため各社共通(ピン径、幅、ピン間距離)です。チルトローテーター本体がSTEEL WRIST製以外のユーザー様にも寸法を確認し販売しております。製造は純度が高く世界的にも有名な鉱山があるスウェーデンで製造されています。製品はスウェーデン鋼(HARDOX500)が使用され、耐摩耗性に優れ現地製造のため比較的安価です。



ブラケット寸法共通のため、他のチルトローテーターメーカーにも取付け可能です。  
又、ブラケット寸法の特注対応もしております。

## 取付け事例

取付・セッティングは当社メカニックがお伺いし、取り扱い説明も行います。



ZCX35U-5B



U55-5



PC55MR-5



CAT314F



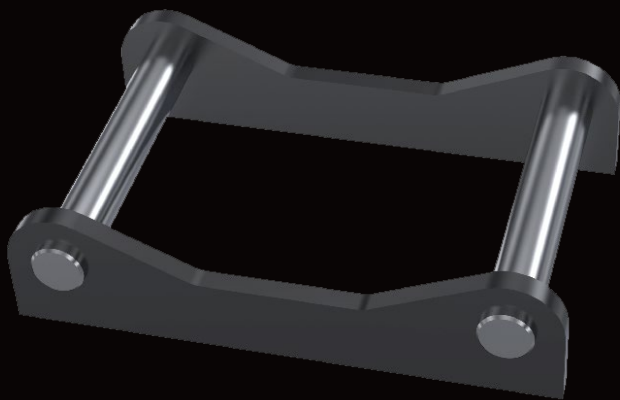
ZCX125W



SH135X-7



## チルトローテーター用アダプター各種



「チルトローテーター」「油圧配管内蔵型クイックカプラー」のメーカーと機種をお知らせの上、ご相談ください。

後付け用ブラケット(アダプター)各種

当社ではメーカー問わず、「チルトローテーター」「油圧配管内蔵型クイックカプラー」専用にブラケット(アダプター)の改造を承っております。また、各種改造ブラケット(アダプター)のみの販売もしております。



## 油圧ショベル2Dマシンガイダンス「iDig(アイディグ)」



従来は手元作業員のサポートを必要としていた床掘、切土、盛土、基礎、路盤工の際の深さ・勾配・距離の確認作業を、オペレーター1名で運転をしながら行えるシステムです。

「Steelwrist社」、「Engcon社」、「Rototilt社」上記3社のチルトローテーターに連動が可能です。

※回転(ローテーション)の連動につきましてはチルトローテーターの機種により異なりますのでご確認ください。



- ・作業時間を短縮し、効率化を図りたい
- ・省人力化を図りたい
- ・燃料費や深堀りなどに伴う材料費を抑えたい
- ・低コストで導入したい
- ・事故リスクを軽減したい
- ・導入に際し優遇税制を受けたい  
(優遇税制対象製品)

こんな方に  
選ばれて  
います



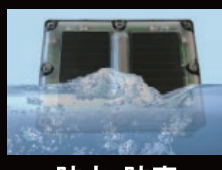
リアルタイム深さ表示  
必要な深さを入力してください。iDigは常に必要な深さをガイドします。



リアルタイム勾配表示  
勾配を入力するだけで、勾配をガイドします。iDigは2点間の勾配計算も可能です。

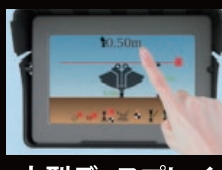


リアルタイム距離表示  
距離を入力してください。iDigの水平位置のLED表示に従えば刃先をガイドします。



防水・防塵

あらゆる環境に対応し、故障の心配をせずに作業できます。



大型ディスプレイ

タッチパネルで楽々操作でき、1台のシステムですべての油圧ショベルに対応します。



太陽光充電

曇天の日でも作業に支障が出ることはありません。



Earth Machine