

MBグラップル

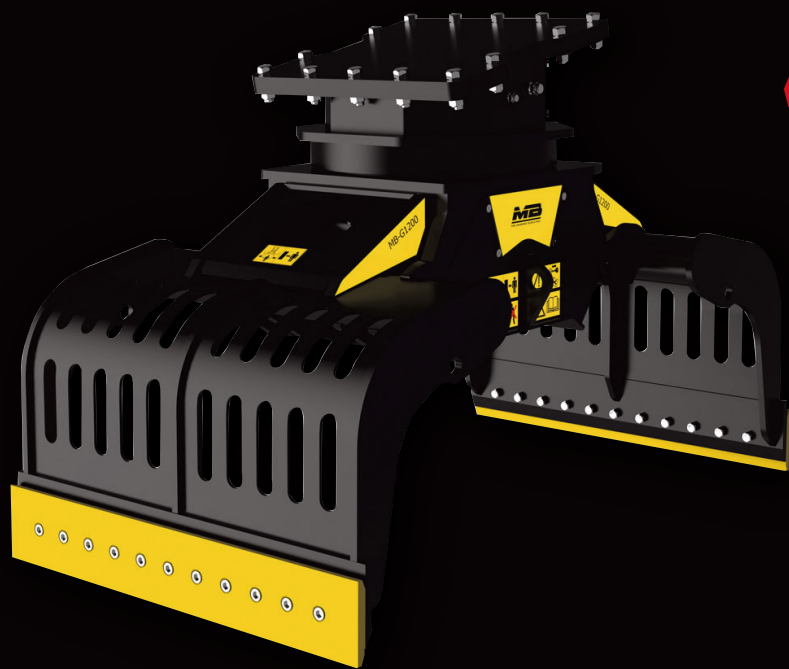
MBグラップルは高性能な360度旋回モーターを搭載し、パワーと繊細な動きに追従できます。

ココがポイント!

細かなものも
一度に大容量を
つかみ取ることが可能!

アメリカ、ドイツ、イタリア、
フランス、インド等で
親しまれる世界的ブランド

メンテナンスにも配慮した
作業性と低コストも
魅力のひとつ



取付バックホウの配管

回転(旋回)モーター付タイプは、バケットの開閉用2本、モーターの回転(旋回)用2本、全4本の配管が必要となります。
回転(旋回)モーター無しタイプは、全2本の共用配管が必要となります。



仕様

型式	MB-G600	MB-G900	MB-G1200	MB-G1500
取付バックホウ	0.25~0.3m ³	0.4~0.5m ³	0.5~0.8m ³	0.7~0.8m ³
	6~12t級	12~18t級	18~25t級	20~25t級
A. 最大開口幅(mm)	1,860	1,860	2,115	2,475
B. 開口時全高(mm)※ブラケット高を除く	1,175	1,175	1,420	1,645
C. 開口時作業有効高(mm)	540	540	590	810
D. 閉口時全高(mm)※ブラケット高を除く	1,380	1,380	1,640	1,940
E. 閉口時全幅(mm)	1,000	1,000	1,185	1,365
F. 閉口時作業有効高(mm)	740	740	810	1,110
L. バケット幅	650	930	1,235	1,535
質量(kg)※ブラケット高を除く	600	780	1,600	2,000
作動油圧(Mpa)	30~32	30~32	32~35	32~35
油量(L/min)	25	30	50	50