

# ダブルシリンダー鉄骨カッター



360度油圧旋回モーター内蔵で狙った部分をピンポイントで掴み、増速バルブにより素早い開閉で作業の効率化を図ることができます。

切断刃は耐久性に優れた特殊素材を使用し、すべて同一形状のものとしています。これにより4面の使用や振り替えが可能です。メンテナンスコストの低減も考えた設計としています。メンテナ低減も考えた設計としています。

**ココがポイント!**

業界最高クラスの靱性と切断力で  
ありながら低価格を実現

刃の交換により  
コンクリート圧砕兼用鉄骨カッター  
としても使用可能です。

ハイスpekクシリンダー搭載し、  
耐摩耗性に優れた最高峰の  
スウェーデン鋼(HARDOX)を使用

刃の形状は、滑り易く掴みづらい形状  
のものでも、確実に掴むよう設計

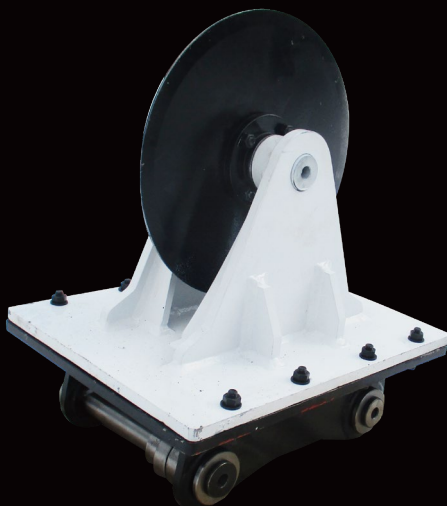


■仕様

| 型式               | MS(F)71        | MS(MSF)135-II | MS(MSF)205-II    | MS(MSF)305-II    | MS(MSF)365-II    | MS(MSF)460-II |
|------------------|----------------|---------------|------------------|------------------|------------------|---------------|
| 取付バックホウ          | 0.2~0.3m(5~7t) | 0.45m(14~20t) | 0.7~0.9m(18~26t) | 0.9~1.0m(26~32t) | 1.0~1.5m(36~42t) | 1.6m(45~52t)  |
| 質量(kg)           | 600            | 1,550(1,500)  | 1,820(1,750)     | 2,950(2,890)     | 3,300(3,200)     | 5,720         |
| 全長(mm)           | 1,540          | 2,090(1,990)  | 2,260(2,130)     | 2,700(2,580)     | 2,770(2,620)     | 3,100         |
| 全幅(mm)           | —              | 1,135         | 1,294            | 1,580            | 1,690            | 1,860         |
| 開口幅(mm)          | 540            | 520           | 645              | 700              | 700              | 760           |
| シリンダー径(mm)       | —              | 200           | 220              | 270              | 280              | 320           |
| 切断力/A(t)         | 53             | 82            | 121              | 126              | 134              | 282           |
| 切断力/B(t)         | —              | 142           | 230              | 236              | 268              | 524           |
| 切断力/C(t)         | 82             | 298           | 465              | 585              | 863              | 1,186         |
| 最大油圧(Mpa)        | 25             | 32.0          | 35.0             | 35.0             | 35.0             | 32.0          |
| 最大流量(l/min)      | —              | 100~160       | 200~250          | 250~320          | 250~320          | 360~380       |
| モーターセット圧(Mpa)    | —              | 16            | 16               | 16               | 16               | 16            |
| モーターセット流量(l/min) | —              | 36~40         | 36~40            | 36~40            | 36~40            | 75~80         |
| 増速バルブ            | ○              | ○             | ○                | ○                | ○                | ○             |

# 機械式舗装カッター「キラーザ」

チルトローテーター  
対応可



油圧ショベルで使用可能な舗装(アスファルト)/生芝/根切り用の切断カッターです。

切断面にローリングすることにより、低騒音・無粉塵で素早く作業を行うことができます。カッターには強度と高耐摩耗性を兼ね備えた特殊鋼を用いているため、耐久性と切断に優れています。



■仕様

| 型式                  | CC400                         |
|---------------------|-------------------------------|
| 取付バックホウ             | 0.08~0.2m <sup>2</sup> (2~6t) |
| 質量(kg)              | 75                            |
| 刃厚(mm)              | 8                             |
| 刃径(mm)              | 400                           |
| 全高(mm)              | 495                           |
| チルトローテーター S40,45・50 |                               |