

BARBIERI GROUP
MADE IN ITALY

X ROT EVO

CATALOGUE 2024
REMOTE CONTROL SLOPE MOWERS



基本方針

リモコン式草刈機械の最先端を歩む世界のリーディングカンパニーとして、安全性、作業効率、コスト低減、自然環境に配慮、省人力化を図る製品を目指し、日々継続的な研究・開発を行っています。
以下の紹介する機械は最先端技術を駆使し、小型・軽量化を最大限に図りながら高い作業能力を発揮するように設計されています。
又、メンテナンス性に考慮し、できる限り簡単に安価で行える様に配慮をしています。

XRotは自動運転が可能で、年々進化を続けています。最新技術により、日々の快適な暮らしを望む世界中の多くのユーザーに愛用され続けています。

コントローラー

大型画面で操縦者に機体の多くの情報を与えます。危険を察知すると画面表示以外に、バイブレーションにより知らせ、自動ブレーキ機能を搭載しています。

- ▶ エンジン/バッテリー保護機能を備えた頑丈で強化されたシャーシ
- ▶ フロント LED 作業灯
- ▶ 自動ブレーキ付きトランスミッション用電気モーター (48V)
- ▶ 軽いクローラータイプで土壌(芝生)への影響が少ない
- ▶ 優れた登坂能力
- ▶ 昇降フック
- ▶ 時間カウンター
- ▶ 補助プラグ
- ▶ メンテナンスが簡単でスペアパーツのコストを削減
- ▶ 機械の動作状態を目視確認できる、色と様々な点滅で示す機体のビーコンライト



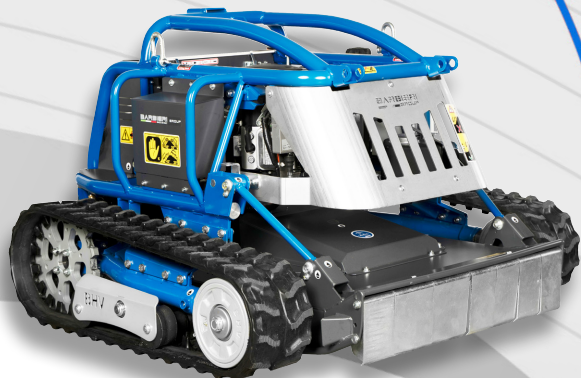
リモートコントローラー



eROT 70 EVO

XROT EVO

XFLAIL 80 EVO



XRot 70 EVO

GPS搭載型ロータリーナイフモア



XRot 80 EVO

GPS搭載型ロータリーナイフモア



XRot 95 EVO

GPS搭載型ロータリーナイフモア



eRot 70 EVO

GPS搭載型ロータリーナイフモア(蓄電式)



XFlail 80 EVO

ハンマーナイフモア

XROT EVO

BARBIERI GROUP
MADE IN ITALY



XROT 70-80-95 EVO

BARBIERI GROUP
MADE IN ITALY



XRot EVO Range - 70 / 80 / 95:

共通性能

- ・リモート制御:エンジン、点滅ライト、GPS、アンテナ、ロジックボード、速度
- ・GPS対応モデル
- ・トータルリモートコントロールを備えた無線コントローラー
- ・急な坂道での自動減速
- ・フローティングエンド付きマルチング回転ブレード
- ・前後、左右反転切り換え操作可能
- ・コントローラーによる刈高制御 5~14cm
- ・すべてのモデルはオプションアクセサリの取り付け可能

XRot 95 EVO

独自性能

- ・GPS標準装備 お手持ちのスマートフォンに専用アプリインストール (iOSおよびAndroid) で操作可能
機械に搭載するSIMは携帯会社と契約が必要です。(月額500円~)
- ・ガソリンエンジンは「KAWASAKI」EFI FS730Vを搭載。安定したパワーを確保
負荷がかかる上り坂や深い茂みなど、自動調整により高い効率を安定的に維持
- ・2つの燃料タンク(2x16)搭載で長時間の連続作業(7時間)が可能
作業現場状況、操作方法により前後があります。
- ・高精度の農作業に適した各種アクセサリを充実



Powered By
Kawasaki **WANGUARD**

eROT 70 EVO

MADE IN ITALY

BARBIERI GROUP
MADE IN ITALY



REMOTE CONTROL SLOPE MOWER

eROT 70 EVO

100% BATTERY OPERATED

GPS搭載型ロータリーナイフモア(蓄電式)



MAIN FEATURES



【仕様】

PRODUCT CODE: 6200 300

GPS搭載型ロータリーナイフモア(蓄電式)

刈幅 70 cm

電源

充電式バッテリー 200 Ah

パワー(kw) 10 - 48v - Latio NCM

駆動時間(連続) 5時間 条件: 刈高 40cm、乾燥、傾斜0~25度の場合

充電時間 6時間 条件: 二相充電器 220v使用時

機械能力

刈方式 ロータリーナイフモア

エンジン PMAC-BHV 17nm@3000 rpm

ブレード枚数 2

作業範囲 Grass / Brush

切断能力 30mm程度

作業能力(m²/時) 3000

刈高(mm) Min 30 Max 150

自動運転(GPS)対応 Yes

機体サイズ

寸法(W×L×H) 1206x1333x631 mm

重量 410 kg

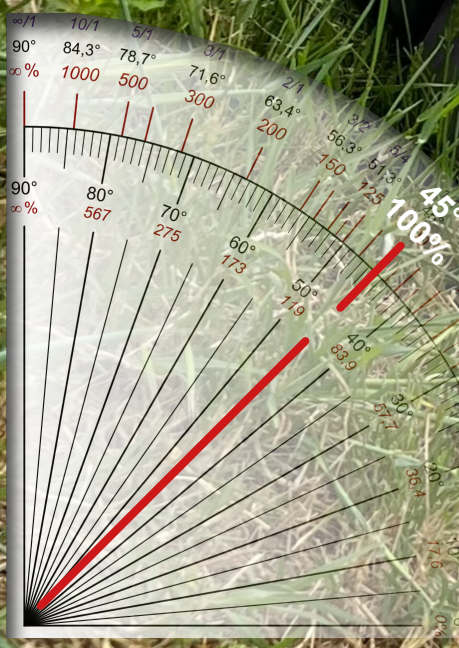
eROT 70 EVO
MADE IN ITALY



X-FLAIL 80 EVO

ハンマーナイフモア X-FLAIL80EVO

BARBIERI GROUP
MADE IN ITALY



The Suitable IDEA: HEAVY DUTY

BARBIERI GROUP
MADE IN ITALY



ハンマーナイフモア X-FLAIL80EVO

XFlail 80 evo Range - Main shared features:

【性能】

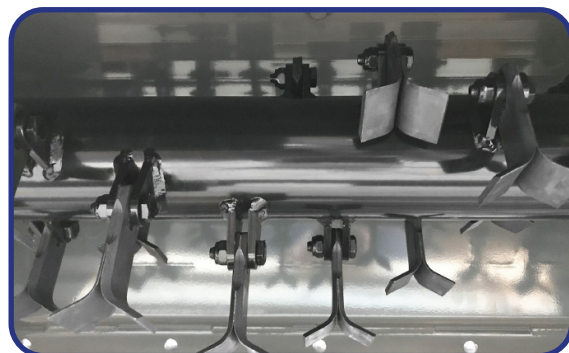
- ・リモート制御：エンジン、刈高、速度
- ・ハンマーナイフ40枚刃で過酷な破碎条件に対応
- ・大きな作業負荷に耐えうる23HPブーストエンジン搭載
- ・堅牢なボディー構造
- ・ゴムクローラー自動張力調整機能
- ・ブレーキ付電動駆動モーター搭載
- ・機械の動作状態を目視確認できる、色と様々な点滅で示す機体のビーコンライト

X-FLAIL80EVOはシリーズ唯一のハンマーナイフモア式草刈り機です。機体前面の水平シャフトが回転をし、40枚の独立したY型の刃で叩いて破碎します。破碎部分は地面からの上げ下げができるため、障害物を交わすなど悪路に有効で、密生地では2段狩りで効率よく作業ができます。

ロータリーナイフモア式と比較した場合、背丈の高い草や、密生地、茎の太い草や低木(40mm程度)に適しています。パワフルで堅牢なボディーにより原野での作業に有効です。

X-FLAIL80EVOは機動性に優れその場で360度旋回も可能です。刈幅は80cmですが、馬力と足の速さで他を圧倒します。

コンパクトボディーは運搬、保管性もよく最大限の力を発揮します。



BARBIERI GROUP
VANGUARD

SERVO DRIVE

GPS Compass Servo Drive™ 2.0

BARBIERI GROUP
MADE IN ITALY



搭載する自動運転(GPS)サーボドライブシステムはオールインユニット

携帯電話会社とSIM契約(月額500円~)をし、SIMカードを挿し込むだけで自動運転が可能となります。

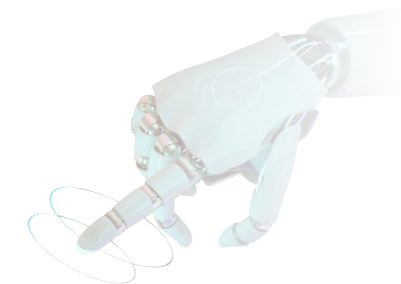
作業誤差50mm以下の高い精度を求める場合は、携帯電話会社とRTK契約(月額2,000円~) 又は、別売りの「RTK簡易設置式アンテナ」が必要となります。

スマートホン、タブレットに専用アプリをダウンロードするとそこから作業設定が可能となります。

アプリは随時バージョンアップ更新しています。今後は、作業位置や作業面積の集計などの機能等を追加予定です。



RTK PRECISION

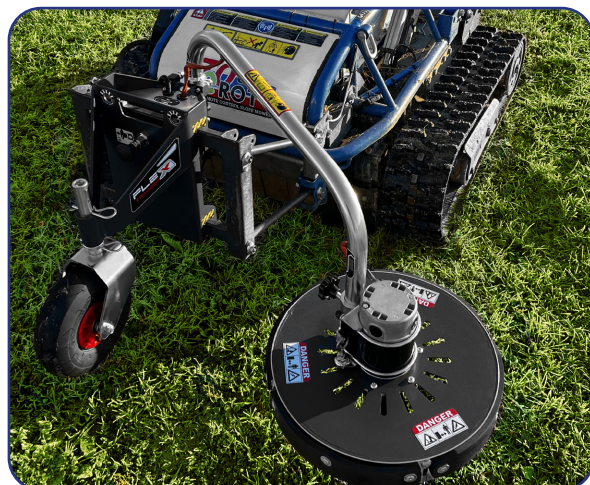


SMARTPHONE
CONNECTION

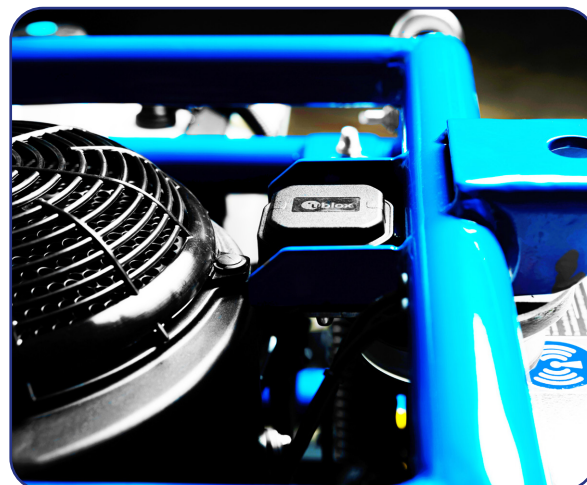
ACCESSORIES

The Multiple Use

BARBIERI GROUP
MADE IN ITALY



フレックストリマー



自動運転(GPS)サーボドライブシステム



スノーブレード



リフティングシステム




サポートブレードカッター



スプレーヤー(噴霧器)



	eRot 70-EVO Code 6200 300	XRot 70-EVO Code 6200 80	XRot 80-EVO Code 6200 84	XRot 95-EVO Code 6200 90	XFlail 80-EVO Code 6200 254
刈幅	70 cm.	70 cm.	80 cm.	95 cm.	80 cm.
ENGINE					
ガソリンエンジンメーカー		VANGUARD B&S 3565	KAWASAKI FS 481V	KAWASAKI FS730V EFI Electronic	VANGUARD B&S 3864
電気エンジン	BHV 83973N				
トルク (Nm)		38.4 @ 1800 RPM	38.4 @ 1800 RPM	54.3 @ 2000 RPM	48 @ 2800 RPM
パワー (hp) / kW - Capacity	9,4 kW - 184 Ah	18 HP	13 HP	23 HP	23 HP
蓄電バッテリー	200 A - 10 kW - 48v Latio NCM				
駆動時間 (連続)	5時間				
燃料タンク容量 (Lt)		16 Lt.	16 Lt.	32 Lt.	16 Lt.
CUTTING SYSTEM					
刈払方式	ロータリーナイフモア	ロータリーナイフモア		ハンマーナイフモア	
ブレード数	2枚 スイングブレード	2枚 スイングブレード		40 枚 Yブレード	
刈径	草 3 cm. 2/4 cm.	草 3/4 cm.		低木 4cm.	
時間当り作業面積 m ² /h (*)	3000	3000	3400	4000	2800
TECHNICAL DATA					
寸法(W x L x H)	1206x1333x631 mm	1206x1282x807 mm	1256x1327x807 mm	1450x1375x844 mm	1378x1311x813 mm
重量	410 Kg.	370 Kg.	380 kg.	480 Kg.	450 Kg.
接地圧	137 gr/cm ²	130 gr/cm ²	135 gr/cm ²	168 gr/cm ²	166 gr/cm ²

* XRot 95 EVO には標準装備の 'COMPACT SERVO DRIVE(GPS)' が含まれます。

(*)条件 : 刈高 40cm、乾燥、傾斜0~25度の場合



CODE	DESCRIPTION (Accessories)	eRot 70 EVO	XRot 70 EVO	XRot 80 EVO	XRot 95 EVO	XFlail 80 EVO
6217008	リアリフティングシステム用電気ソケット/プラグのセット	✓	✓	✓	✓	
6217004	リアリフティングシステム		✓	✓		
6217007	リアリフティングシステム XRot 95 用				✓	
6217019	リアリフティングシステム eRot 70 用	✓				
6217005	スプレイヤー(噴霧器) (code 6203200 含む)		✓	✓	✓	
6217006	リアリフティングシステムクイック脱着システム (code 6217004の選択時に)		✓	✓	✓	
6217001	スノーブレード 135 cm リアリフティングシステム (cod. 6217004) と電気ソケット/プラグセットが必要 (cod. 6217008)		✓	✓		
6217002	サポートブレードカッター(Flex Cut) (cod. 6217012 又は cod. 6217013で選択)		✓	✓		
6217018	フレックストリマー r XRot / eRot リアリフティングシステムと電気ソケット/プラグセットが必要	✓	✓	✓	✓	
6217012	サポートブレードカッター(Flex Cut) 機種 “XRot 70 EVO B&S”		✓			
6217013	サポートブレードカッター(Flex Cut) 機種 “XRot 80 EVO Kawasaki”			✓		
6203200	ツールボックス		✓	✓	✓	
カラー	オレンジ塗装	✓	✓	✓		
6217020	自動運転COMPACT SERVO DRIVE GPS システム	✓	✓	✓	標準装備	
6217015	RTK簡易設置式アンテナ	✓	✓	✓	✓	
6203914	RTK簡易設置式アンテナフードキャップ(雨避け)	✓	✓	✓	✓	
6203658	コントローラー専用ショルダーバック	✓	✓	✓	✓	✓



If you need more information or a personal contact we are at your disposal at the following contact details:

CONTACTS:

BARBIERI SRL - Power Product



Registered office: 00144 ROMA (RM) PIAZZALE LUIGI STURZO N. 15

Production site and factory: Via Seccalegno, 23 36040 SOSSANO (VI) ITALY



Tel. +39 0444 885722 - Fax +39 0444 885482



www.barbieri-group.com

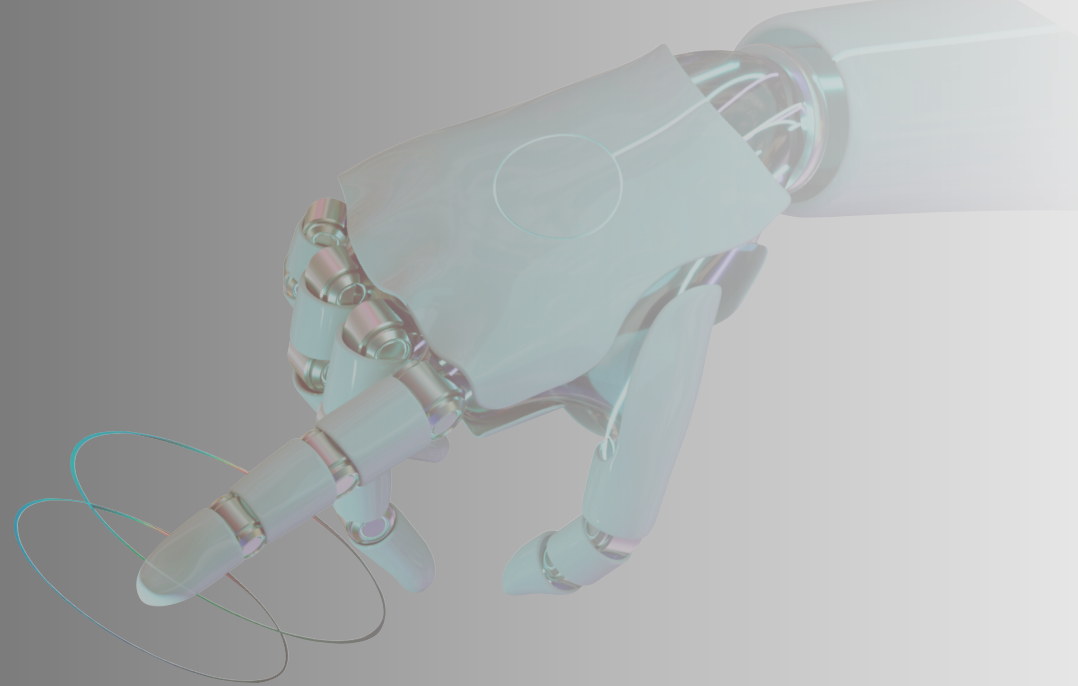
email: info@barbieri-fb.com

日本総発売元：アースマシン株式会社

HP: www.earth-machine.jp

email: info@earth-machine.co.jp





BARBIERI GROUP
MADE IN ITALY