

低振動

低騒音

つかんだものは必ず砕く!!

# TSミニクワッシャー

国内外特許

新製品

## ミニバックホー 専用アタッチメント

室内作業に威力を発揮……

TS250 先端破砕力 11t  
 中ツメ中央部破砕力 15t

TS300 先端破砕力 21t  
 中ツメ中央部破砕力 30t



株式会社 三五重機

180°  
フリー回転機構

# 屋内、屋外の改修・改造工事に最適!

ミニバックホーの用途が広くなりました。

## 安全で高能率

- 本体重量が軽いので安定した作業ができます。
- 粉塵・騒音が少ないので作業は快適です。

## こんな現場に…

- 病院・OA機器室・電話局・学校・マンション等の改修改築工事。
- 木造家屋の基礎、U字溝、ボックスカルバート、マンホール等の撤去工事。



小さくて、軽くて  
強い破砕力  
ゴムクローラ式のミニショベルですから  
屋上防水モルタルなどを痛めません。

### TSミニクラッシャーの特長

#### ■スイング機構ですから……

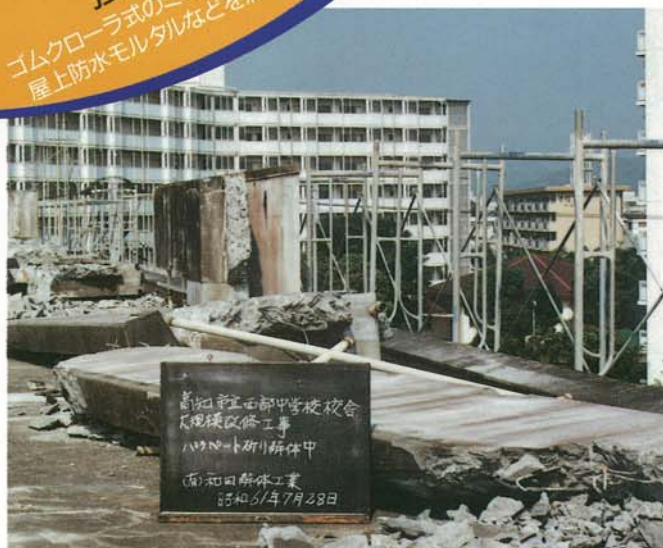


シリンダーの取付は当社独自の方式です。アームがスイングしますから手の感覚で狭い場所でも無理なく解体物をクワえます。このため解体作業が楽にできますし、バックホーのアームに無理な力がかかりません。

#### ■差動機構ですから……



当社独自の差動機構です。片方のアームが物に触れても他の一方が到着するまで力を発揮しない仕組みです。左右から同じ力をかけ、バランス良く作業をしますから効率の良い解体作業ができます。また、クラッシャー本体はもちろんのこと、バックホーのアームにも無理な力がかかりません。



#### ■仕様

項目	型式	250RC	300RC
重量	Kg	120	150
最大開口幅	mm	250	300
最小開口幅	mm	5	5
破砕力	先端部	t	21
	中ツメ中央部	t	30
使用油圧	Kg/cm <sup>2</sup>	175	175
ベースマシン(バケット容量)	m <sup>3</sup>	0.03~0.06	0.07

※ベースマシンバケット容量はJIS表示  
※改良のため仕様は、ことわりなく変更することがあります。

## オカダ アイオン 株式会社

本社 ☎540 大阪市東区北新町2-2 ☎(06) 942-5591(代) (FAX.(06) 942-0355)  
工場 ☎577 東大阪市川俣2-60 ☎(06) 787-4606(代) (FAX.(06) 787-1920)  
支店 ☎175 東京都板橋区新河岸2-8-25 ☎(03) 975-2011(代) (FAX.(03) 979-3477)  
営業所 ☎983 仙台市卸町東5-2-33 ☎(022) 288-8657(代) (FAX.(022) 288-8689)  
営業所 ☎020 岩手県釜波郡南村東見前4地割54 ☎(0196) 38-2791(代) (FAX.(0196) 38-2755)  
営業所 ☎503 大垣市久瀬川町6-29 ☎(0584) 78-2313(代) (FAX.(0584) 73-6256)  
営業所 ☎452 名古屋市西区長先町205 ☎(052) 503-1741(代) (FAX.(052) 502-9204)  
営業所 ☎920-01 金沢市柳橋町は18-5 ☎(0762) 58-1402(代) (FAX.(0762) 57-3660)  
営業所 ☎816 福岡市博多区金隈158-1 ☎(092) 503-3343(代) (FAX.(092) 504-0092)

製造元: (五) 株式会社 三五重機